

Жилая загородная Недвижимость

УСТУПКА ПРАВ (ТРЕБОВАНИЙ) ПО КРЕДИТНЫМ ОБЯЗАТЕЛЬСТВАМ С ОБЕСПЕЧЕНИЕМ*



Московская обл., Истринский р-н, дер. Веледниково, ул. Озерный 1-й съезд, д. 1.



открытие

*Не является публичной офертой, определяемой положениями Статьи 437(2) Гражданского кодекса РФ

ОСНОВНАЯ ИНФОРМАЦИЯ

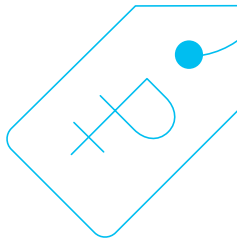
Вариант сделки:	уступка прав (требований) - цессия долга
Кредитор:	ПАО Банк «ФК Открытие»
Должник:	Щуров Борис Владимирович (ИНН 526018710224)

О должнике —

Задолженность*:	172 700 058 руб.
Статус взыскания:	В отношении Щурова Б.В. реализуется дефолтная стратегия – банкротство гражданина.

О залоге —

Описание:	4-этажный жилой дом общей площадью 943,1 кв.м. с баней, бассейном, тренажерным залом и встроенным гаражом, расположенные на земельном участке с ландшафтным дизайном общей пл. 3 309 кв.м., по адрес: Московская обл., Истринский р-н, дер. Веледниково, ул. Озерный 1-й съезд, д. 1.
-----------	---



Преимущества сделки — приобретение элитного жилого дома для личного использования либо последующей перепродажи. Возможность обращения взыскания на личное, не залоговое имущество должника, имеются сделки по отчуждению недвижимости подлежащие оспариванию.

*Информация предоставлена на август 2021 года.

ХАРАКТЕРИСТИКИ ОБЪЕКТА

Элитный 4-этажный загородный дом с встроенным гаражом

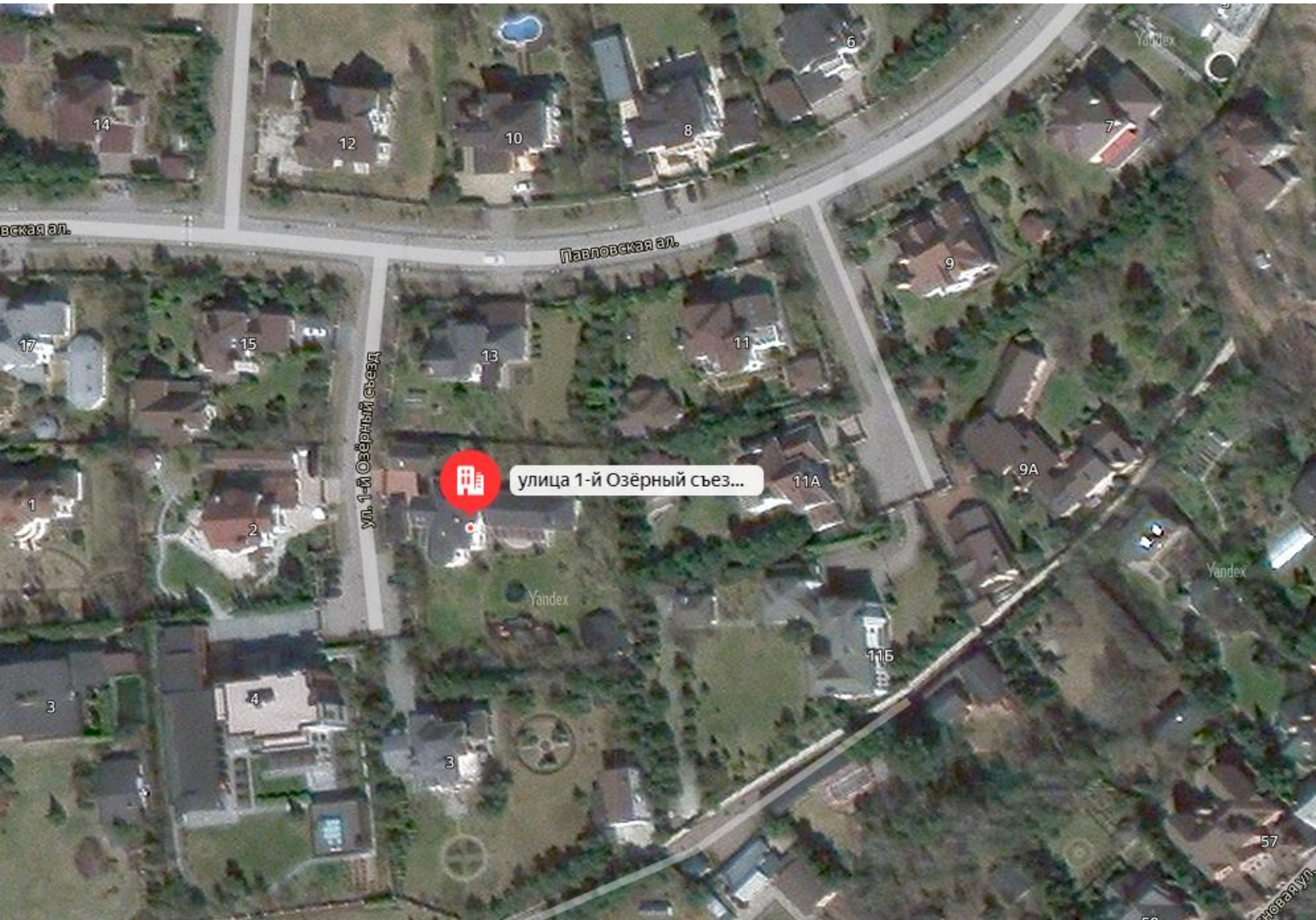
Вид использования:	в качестве жилого дома.
Адрес:	Московская обл., Истринский р-н, дер. Веледниково, ул. Озерный 1-й съезд, д. 1.
Общая площадь дома:	943,1 кв.м.
Состояние:	отличное, не требует вложений.
Земельный участок:	общей пл. 3 309 кв.м. (размежеван на 3: 2 103 кв.м.; 939 кв.м. и 267 кв.м.)
Коммуникации:	отопление, электричество, водоснабжение, газоснабжение
Правообладатель:	в собственности Щурова Бориса Владимировича
Обременения:	объект находится в залоге ПАО Банк «ФК Открытие»
Преимущества:	загородный дом для круглогодичного проживания с возможностью регистрации, расположенный в элитном поселке, в непосредственной близости от Москвы.

ЛОКАЦИЯ ОБЪЕКТА

ГЕОГРАФИЧЕСКОЕ РАСПОЛОЖЕНИЕ



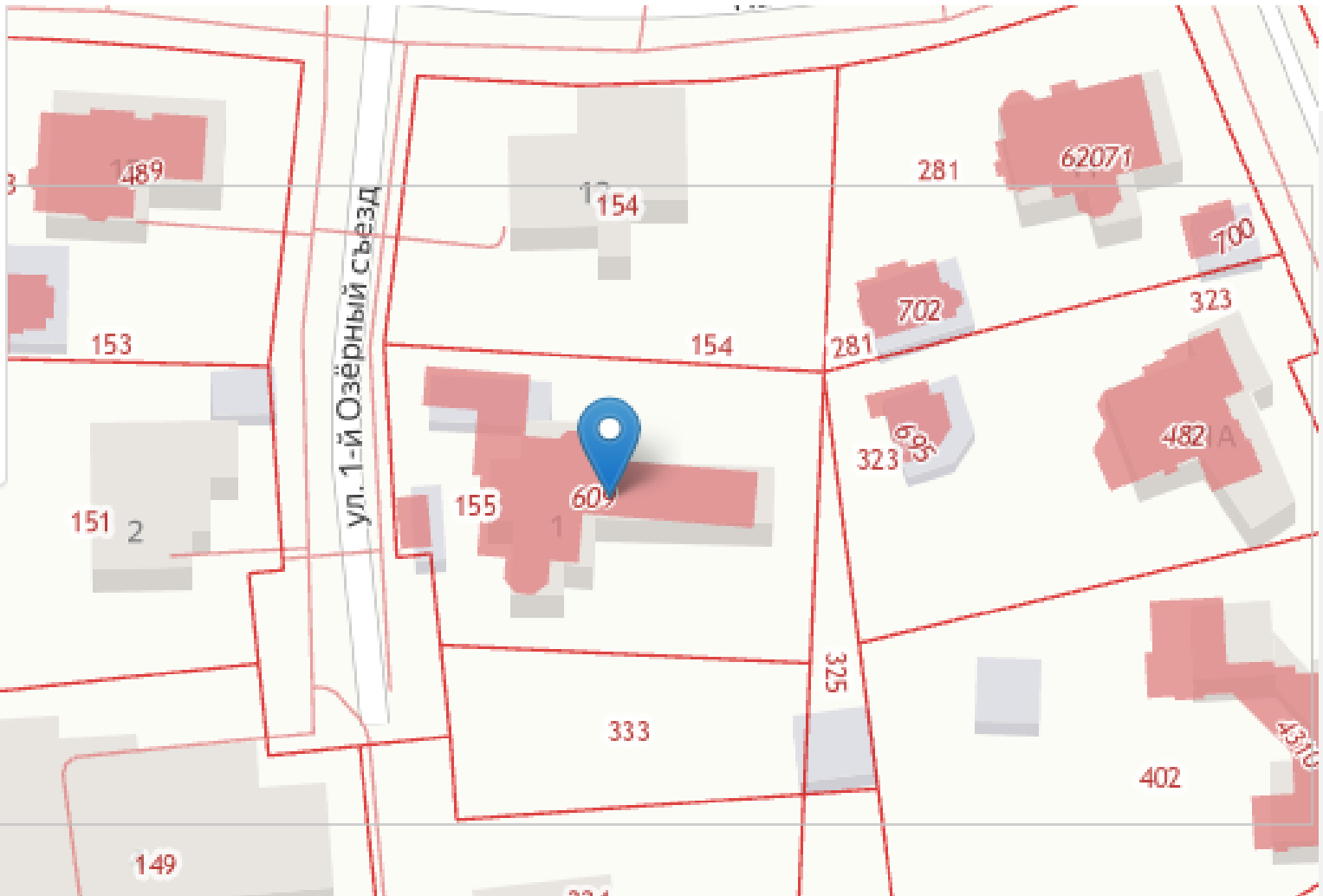
Регион: Московская обл.
Район: Истринский
Адрес: дер. Веледниково, ул. Озерный 1-й съезд, д. 1.
Типичное использование окружающей застройки: малоэтажная жилая застройка



СОГЛАСНО КАДАСТРОВОЙ КАРТЫ



Вид: земельный участок
Общая площадь: 3 309 кв.м. (размежеван на 3)
Кад. номер 1: 2 103 кв.м., 50:08:0050237:155
Кад. номер 2: 939 кв.м., 50:08:0050237:333
Кад. номер 3: 267 кв.м. 50:08:0050237:325
Категория: земли населенных пунктов
Разрешенное использование: под индивидуальное жилищное строительство
Статус: учтенный



ГАЛЕРЕЯ



ПОТЕНЦИАЛ

Локация

объекты расположен в закрытом элитном поселке, в окружении частной малоэтажной жилой застройки. В непосредственной близости к г. Москве, в 18 км. от МКАД по Новорижскому шоссе. В пешей доступности имеются все необходимые объекты социальной инфраструктуры.

Благоприятная экологическая обстановка

в Истринском районе отсутствуют крупные производства. Поселок находится в лесопарковой зоне, в непосредственной близости от озера и р. Истра

Дом и территория

не требуют вложений. Дом готов к эксплуатации и круглогодичному проживанию. Большая площадь участка с ландшафтным дизайном, огорожена забором, есть зона отдыха и барбекю.

ПОХОЖИЕ ПРЕДЛОЖЕНИЯ:

4-этажный коттедж, 800 м² в посёлке «Павлово»

Московская область, Истра городской округ, Веледниково деревня, Павлово коттеджный поселок

Новорижское шоссе, 20 км от МКАД

190 000 000 Р

237 500 Р/м²

Спец. услов на квартиру от 5 млн Р

Ипотека онлайн

В избранное

Поделиться

Пожаловаться

11 фото

800 м²

Общая

22 сот.

Участок

4

Этажей в доме

3-этажный коттедж, 650 м² в посёлке «Павлово»

Московская область, Истра городской округ, Веледниково деревня, Павлово коттеджный поселок

Новорижское шоссе, 14 км от МКАД

120 000 000 Р

184 615 Р/м²

за пр. месяц

Ипотека онлайн

В избранное

Поделиться

Пожаловаться

22 фото

650 м²

Общая

24 сот.

Участок

Кирпичный

Тип дома

3

Этажей в доме

2-этажный дом, 650 м²

Московская область, Истра городской округ, Веледниково деревня, аллея Павловская

Новорижское шоссе, 16 км от МКАД

200 000 000 Р

307 692 Р/м²

Ваши ипотечные ставки

Узнать

В избранное

Поделиться

Пожаловаться

18 фото

650 м²

Общая

21 сот.

Участок

Кирпичный

Тип дома

2

Этажей в доме

КОНТАКТЫ



Все возникающие вопросы можно направлять на адрес электронной почты trade_info@open.ru.
Срок ответа — 1 рабочий день.

