

Основные технические характеристики строения.

Год постройки	1984
Число этажей	3
Застроенная площадь	5126,8 кв.м
Площадь помещений	5479,8 кв.м
Объем	91802 куб.м
Назначение	УЧРЕЖДЕНЧЕСКОЕ
Использование	по назначению

Техническое описание конструктивных элементов здания, основных пристроек и степени износа.

Литера по плану	Наименование	Фундамент	Стены	Перекрытия	Крыша	Полы	Износ
1	2	3	4	5	6	7	8
A1	Производственно-складской корпус	Железобетонные сваи	Железобетонные панели по металлическому каркасу	чердачные: Металлический профлист с утеплителем междуэтажные: Железобетонные плиты	Металлический профлист	Бетон, дощатые, линолеум, керамическая и метлахская плитка, мозаичные	21

Техническая характеристика помещений №1005,1006,1007:

Назначение: ГАРАЖ

Площадь помещений: 476,9 кв.м

Примечание:

помещения №№31-33,36-40 (ранее входившие в состав помещений №1014 и №1015) включены в состав помещения №1007.

Площадь помещений по отношению к свидетельству о государственной регистрации права серии 86 АА №794025 (ранее составлявшая 475,5 кв.м.) увеличилась на 1,4 кв.м. в связи с перепланировками, произведенными в помещении №1007.

Поэтажный план и экспликация площадей прилагаются.

Дата обследования 23.08.2007

Дата исполнения 30.08.2007



Директор

Исполнитель

Терновская Т.Ф.

Седова А.Ю.

1984

3

5126,8 кв.м

5479,8 кв.м

91802 куб.м

ЖИЛИЩНО-КУХОННО-ЖИДЕНЧЕСКОЕ

по назначению

степени износа

Полы	Износ
7	8
Бетон, дощатые, инолеум, химическая метлахская плитка, мозаичные	2'

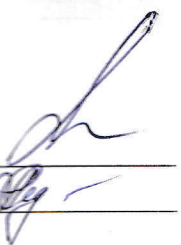
ГАРАЖ

476,9 кв.м

остав помещений

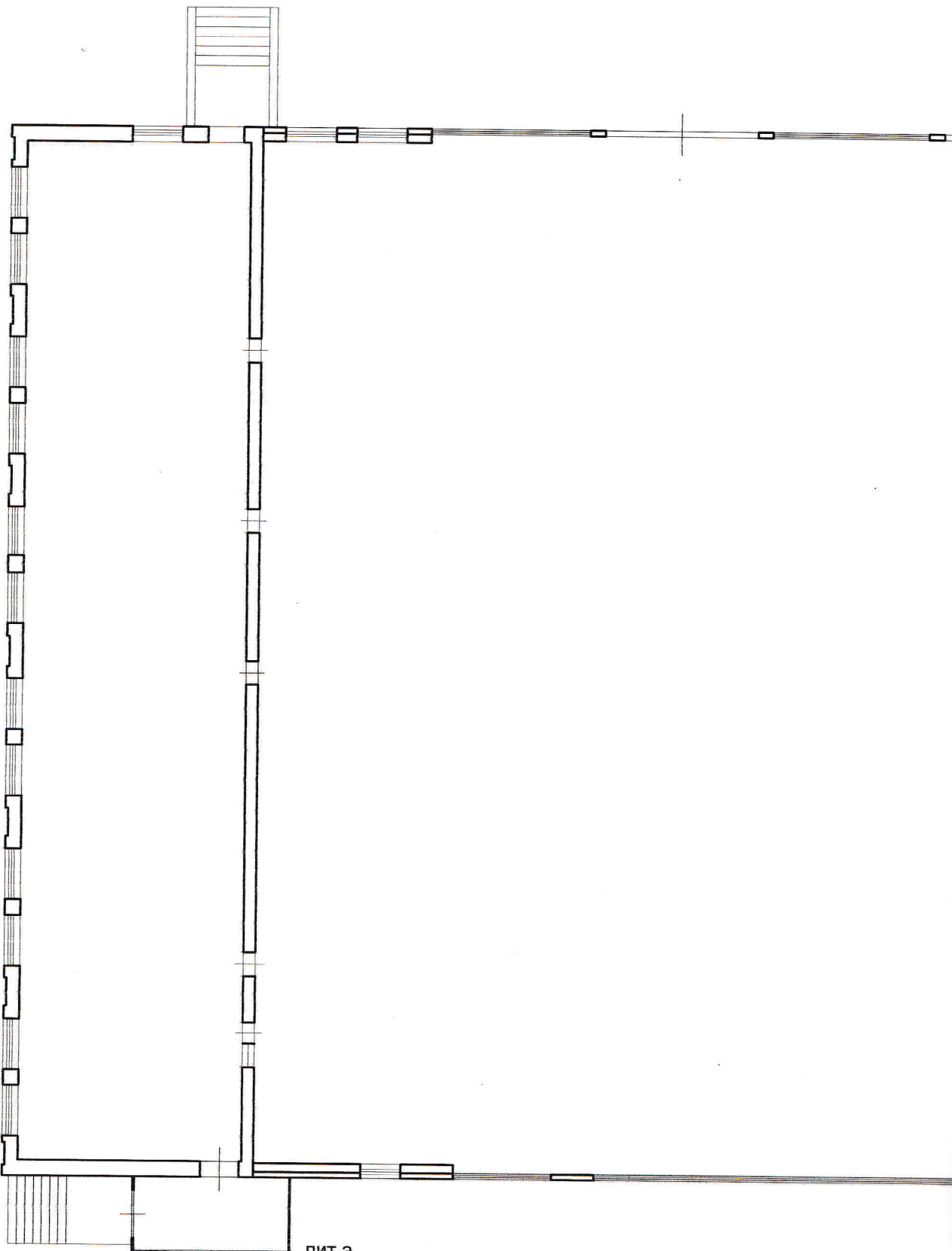
6 АА №794025

нными в помеще

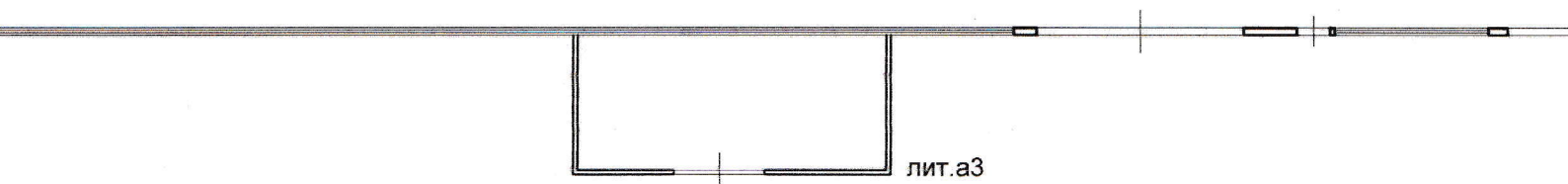


Лит А
Н=9.75

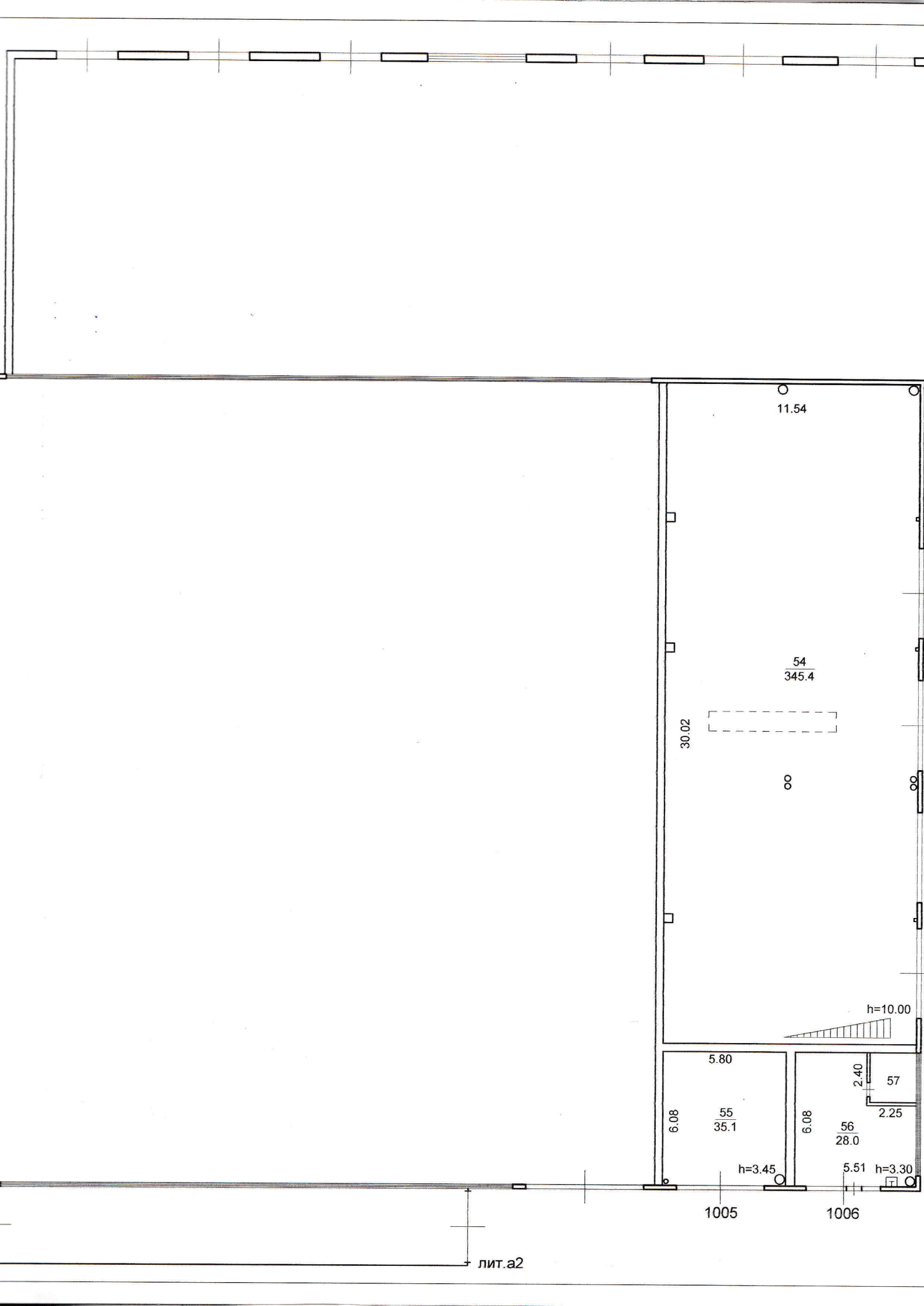
лит.а



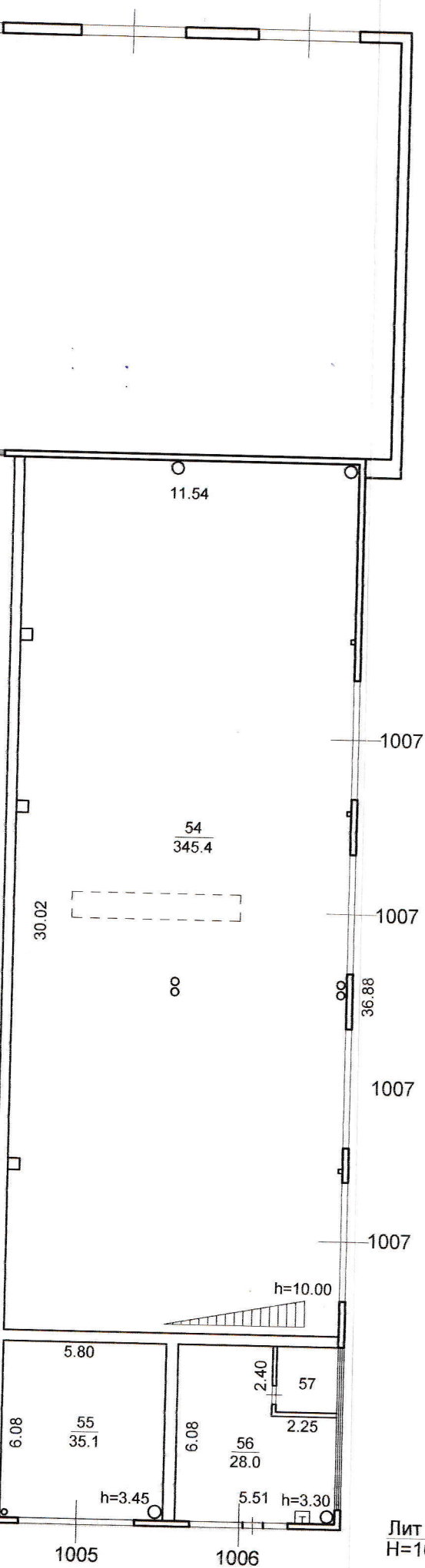
1 этаж



лит.а3



Лит А2
Н=4.15



Лит А1
Н=10.10

РФ	Муниципальное унитарное предприятие "Бюро технической инвентаризации, учета недвижимости и приватизации жилья города Нижневартовска"		
Лист № 1	Выкопировка нежилых помещений, расположенных в здании Административно-бытового корпуса (Лит.А), производственно-складского корпуса (Лит.А1), гаража (Лит.А2) по адресу: ЗПУ, панель 16, ул. Кузоваткина, №296		
Дата	Исполнитель	Фамилия, Имя, Отчество	Подпись
23.08.2007	Специалист	Седова А.Ю.	
03.09.07	Нач. пр-ва	Кокашинская Л.В.	

Экспликация к поэтажному плану строения : Административно-бытовой корпус (Лит. А), производственно-складской корпус (Лит. А1), гараж (Лит. А2)

расположенному по адресу : город Нижневартовск, район застройки Западный промышленный узел, микрорайон Панель 16, улица Кузоваткина, дом № 296

помещение № 1005, помещение № 1006, помещение № 1007

Дата записи и литер	Этаж	№ помещения (кв., пр)	№ пом. по плану	Назначение частей помещения (жил.ком., кухня, кор. и т.д.)	Формула подсчёта площади помещений по внутреннему обмеру	Площади помещений по внутреннему обмеру (кв.м)								Высота помещения (м)	Примечание	
						площадь помещений	производств.		складская		учрежденч.		гараж			
							основная	вспомогательная	основная	вспомогательная	основная	вспомогательная	основная			вспомогательная
A1 23.08.07	1	1005	55	Гараж	6,08*5,80-3,14*0,1*0,1-3,14*0,22*0,22	35,1							35,1		3,45	
Итого по помещению № 1005 :						35,1	0,0	0,0	0,0	0,0	0,0	0,0	35,1	0,0		
A1 23.08.07	1	1006	56	Гараж	6,08*5,51-2,40*2,25-0,21*0,21*3,14	28,0							28,0		3,3	
-			57	Подсобное	2,28*2,11	4,8								4,8	3,3	
Итого по помещению № 1006 :						32,8	0,0	0,0	0,0	0,0	0,0	0,0	28,0	4,8		
A1 23.08.07	1	1007	54	Гараж	30,02*11,54-0,38*0,38*3-0,21*0,21*3,14*2-0,135*0,135*3,14*4-0,15*0,15*3	345,4							345,4		10	
Итого по помещению № 1007 :						345,4	0,0	0,0	0,0	0,0	0,0	0,0	345,4	0,0		
A1 23.08.07	2	1007	31	Бытовое	2,92*2,4-0,39*1,08	6,6								6,6	3	
-			32	Кабинет	2,75*3,89	10,7							10,7		3	
-			33	Склад автозапчастей	1,99*2,00	4,0							4,0		3	
-			36	Коридор	1,45*0,81+2,09*1,24	3,8								3,8	3	
-			37	Коридор	3,48*2,30-0,12*0,27	8,0								8,0	3	
-			38	Кабинет	4,58*3,46	15,8							15,8		3	
-			39	Кабинет	2,58*2,33-0,21*0,21*3,14	5,9							5,9		3	
-			40	Бытовое	3,42*2,56	8,8								8,8	3	
Итого по помещению № 1007 :						63,6	0,0	0,0	0,0	0,0	0,0	0,0	36,4	27,2		
Всего по помещениям:						476,9	0,0	0,0	0,0	0,0	0,0	0,0	444,9	32,0		

Примечание: помещения №№31-33,36-40 (ранее входившие в состав помещений №1014 и №1015) включены в состав помещения №1007.

Прошнуровано и пронумеровано	
5 (лист)	листьев
09	2007г.



Сл.