

## ГРАДОСТРОИТЕЛЬНЫЙ ПЛАН ЗЕМЕЛЬНОГО УЧАСТКА

Градостроительный план земельного участка

№

Р	Ф	7	1	5	0	5	3	0	4	2	0	2	5	0	1	3	9	0
---	---	---	---	---	---	---	---	---	---	---	---	---	---	---	---	---	---	---

### Градостроительный план земельного участка подготовлен на основании

Заявление от 29.08.2025 от Степанов Андрей Валерьевич

(реквизиты заявления правообладателя земельного участка, иного лица в случае, предусмотренном частью 1<sup>1</sup> и 1<sup>2</sup> статьи 57.3 Градостроительного кодекса Российской Федерации, с указанием ф.и.о. заявителя - физического лица, либо реквизиты заявления и наименование заявителя - юридического лица о выдаче градостроительного плана земельного участка)

### Местонахождение земельного участка

Тульская область

(субъект Российской Федерации)

муниципальный район Веневский

(муниципальный район или городской округ)

сельское поселение Мордвесское

(поселение)

### Описание границ земельного участка (образуемого участка):

Обозначение (номер) характерной точки	Перечень координат характерных точек в системе координат, используемой для ведения Единого государственного реестра недвижимости	
	X	Y
71:05:060201:933 (MSK_71_1_Tula)		
1	783877,74	298364,14
2	783876,74	298388,17
3	783866,23	298436,62
4	783887,42	298482,62
5	783896,29	298545,33
6	783904,49	298562,41
7	783929,12	298572,62
8	783932,1	298595,07
9	783904,27	298635,18
10	783864,84	298652,31
11	783780,84	298652,23
12	783757,96	298647,44
13	783738,68	298607,54
14	783710,45	298575,17
15	783632,44	298505,79
16	783700,58	298435,68
17	783877,74	298364,14

**Кадастровый номер земельного участка** (при наличии) или в случае, предусмотренном частями 1<sup>1</sup> и 1<sup>2</sup> статьи 57.3 Градостроительного кодекса Российской Федерации, условный номер образуемого земельного участка на основании утвержденных проекта межевания территории и (или) схемы расположения земельного участка или земельных участков на кадастровом плане территории

71:05:060201:933

**Площадь земельного участка**

50344 ± 393 м<sup>2</sup>

**Информация о расположенных в границах земельного участка объектах капитального строительства**

Объекты капитального строительства отсутствуют

**Информация о границах зоны планируемого размещения объекта капитального строительства в соответствии с утвержденным проектом планировки территории (при наличии) Информация отсутствует**

Обозначение (номер) характерной точки	Перечень координат характерных точек в системе координат, используемой для ведения Единого государственного реестра недвижимости	
	X	Y
-	-	-

**Реквизиты проекта планировки территории и (или) проекта межевания территории в случае, если земельный участок расположен в границах территории, в отношении которой утверждены проект планировки территории и (или) проект межевания территории**

Документация по планировке территории не утверждена

**Информация о расположении земельного участка в границах территории, в отношении которой принято решение о комплексном развитии территории и (или) заключен договор о комплексном развитии территории**

Информация отсутствует

**Градостроительный план** подготовлен Якушина Татьяна Владимировна, Начальник отдела по архитектуре, Администрация муниципального образования Веневский район

(Ф.И.О., должность уполномоченного лица, наименование органа)

**ДОКУМЕНТ ПОДПИСАН  
ЭЛЕКТРОННОЙ ПОДПИСЬЮ**

Владелец: АДМИНИСТРАЦИЯ МУНИЦИПАЛЬНОГО  
ОБРАЗОВАНИЯ ВЕНЕВСКИЙ РАЙОН Глава  
администрации муниципального образования Веневский  
район Шубчинский Андрей Геннадиевич

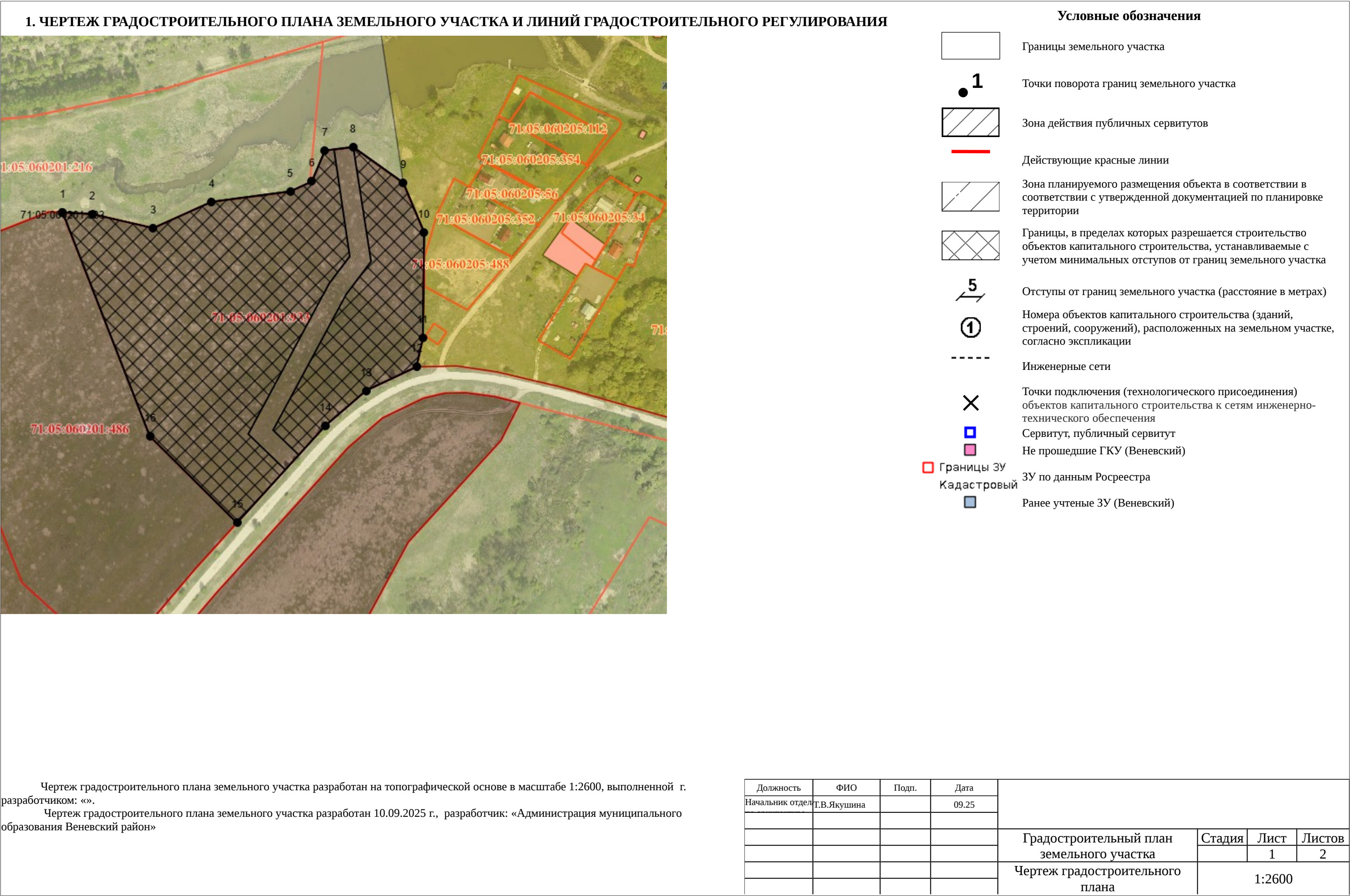
Действителен с 01.10.2024 12:51:12 по 25.12.2025 12:51:12

Сертификат №  
00BD016D1E4D82036008E92AAABBC7C71E

**Дата выдачи:**

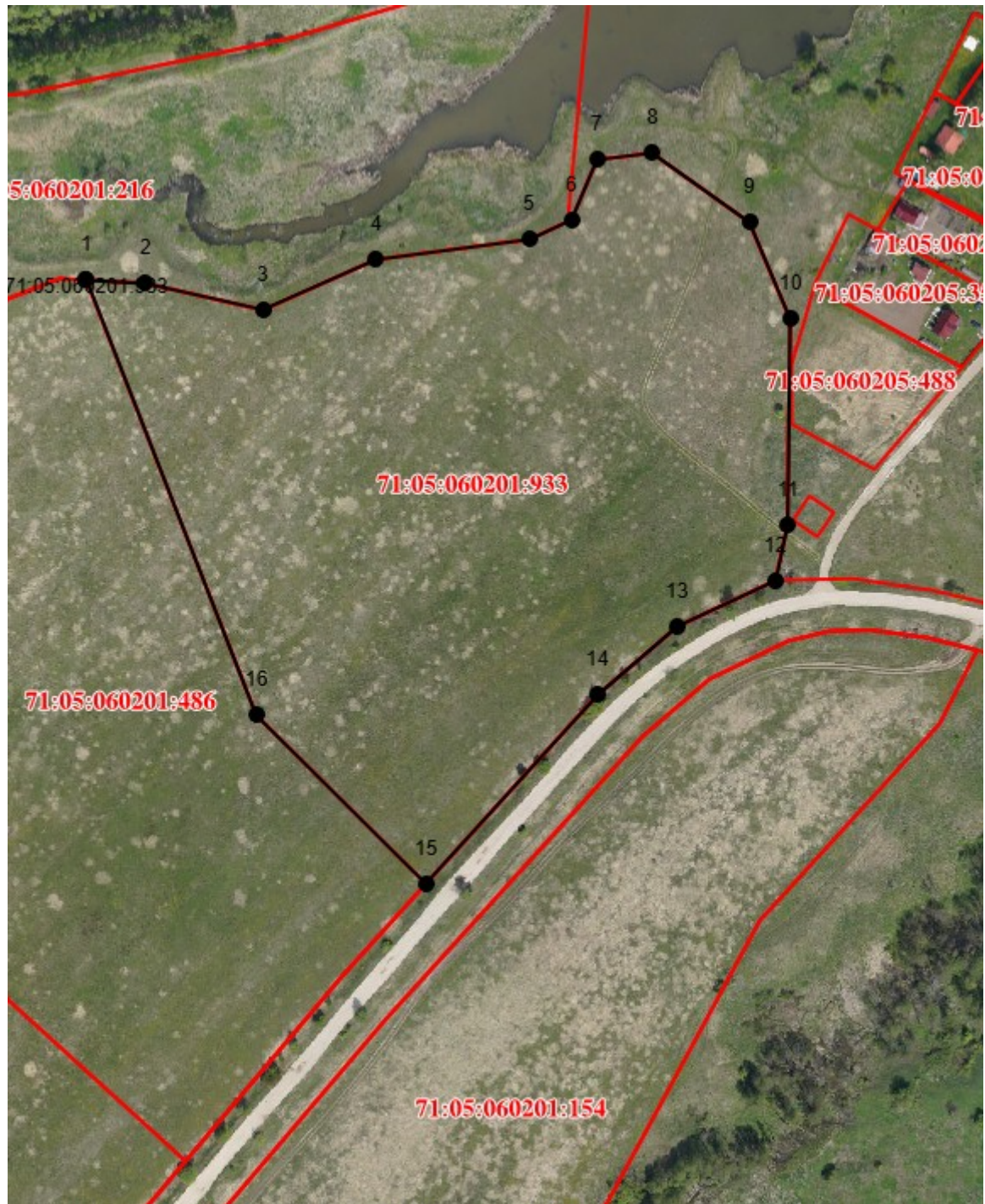
10.09.2025 г.

(ДД.ММ.ГГГГ)





# СИТУАЦИОННЫЙ ПЛАН ГРАДОСТРОИТЕЛЬНОГО ПЛАНА ЗЕМЕЛЬНОГО УЧАСТКА



Должность	ФИО	Подп.	Дата				
Начальник отдела	Т.В.Якушина		09.25				
				Градостроительный план земельного участка	Стадия	Лист	Листов
						2	2
				Ситуационный план	1:2600		

## **2. Информация о градостроительном регламенте земельного участка либо требованиях к назначению, параметрам и размещению объекта капитального строительства на земельном участке, на который действие градостроительного регламента не распространяется или для которого градостроительный регламент не устанавливается**

Земельный участок расположен в территориальной зоне "Производственная зона П1". Установлен градостроительный регламент.

### **2.1. Реквизиты акта органа государственной власти субъекта Российской Федерации, органа местного самоуправления, содержащего градостроительный регламент либо реквизиты акта федерального органа государственной власти, органа государственной власти субъекта Российской Федерации, органа местного самоуправления, иной организации, определяющего, в соответствии с федеральными законами, порядок использования земельного участка, на который действие градостроительного регламента не распространяется или для которого градостроительный регламент не устанавливается**

Приказ № 273 Инспекция Тульской области по государственному архитектурно-строительному надзору от 30.10.2024 об утверждении документа «Правила землепользования и застройки МО Мордвесское»

### **2.2. Информация о видах разрешенного использования земельного участка**

Основные виды разрешенного использования земельного участка:

недропользование

объекты дорожного сервиса Размещение зданий и сооружений дорожного сервиса. Содержание данного вида разрешенного использования включает в себя содержание видов разрешенного использования с кодами 4.9.1.1 — 4.9.1.4

пищевая промышленность Допускается размещение производственных предприятий не выше V класса опасности.

производственная деятельность

связь

складские площадки

строительная промышленность

улично-дорожная сеть

энергетика

Условно разрешенные виды использования земельного участка:

Градостроительным регламентом не установлены

Вспомогательные виды разрешенного использования земельного участка:

благоустройство территории

деловое управление Отдельно стоящие объекты указанных видов использования могут размещаться только на земельных участках, примыкающих к красным линиям улиц и дорог всех типов, являющихся территориями общего пользования.

коммунальное обслуживание  
служебные гаражи

### 2.3. Предельные (минимальные и (или) максимальные) размеры земельного участка и предельные параметры разрешенного строительства, реконструкции объекта капитального строительства, установленные градостроительным регламентом для территориальной зоны, в которой расположен земельный участок:

Предельные (минимальные и (или) максимальные) размеры земельных участков, в том числе их площадь			Минимальные отступы от границ земельного участка в целях определения мест допустимого размещения зданий, строений, сооружений, за пределами которых запрещено строительство зданий, строений, сооружений	Предельное количество этажей и (или) предельная высота зданий, строений, сооружений	Максимальный процент застройки в границах земельного участка, определяемый как отношение суммарной площади земельного участка, которая может быть застроена, ко всей площади земельного участка	Требования к архитектурным решениям объектов капитального строительства, расположенным в границах территории исторического поселения федерального или регионального значения	Иные показатели
1	2	3	4	5	6	7	8
Длина, м	Ширина, м	Площадь, кв.м. или га					
Без ограничений	Без ограничений	Без ограничений	Отступы от границ земельных участков в целях определения мест допустимого размещения зданий, строений, сооружений, за пределами которых запрещено строительство зданий, строений, сооружений до хозяйственных построек: макс. не менее 1 м	Без ограничений	Без ограничений	Без ограничений	Коэффициент плотности застройки: макс. 2,4 ед; Процент застройки в границах земельного участка: макс. 80 %

### 2.4. Требования к назначению, параметрам и размещению объекта капитального строительства на земельном участке, на который действие градостроительного регламента не распространяется или для которого градостроительный регламент не устанавливается (за исключением случая, предусмотренного пунктом 7.1 части 3 статьи 57.3 Градостроительного кодекса Российской Федерации):

Причины отнесения земельного участка к виду земельного участка, на который действие градостроительного регламента не распространяется или для которого градостроительный регламент не устанавливается	Реквизиты акта, регулирующего использование земельного участка	Требования к использованию земельного участка	Требования к параметрам объекта капитального строительства			Требования к размещению объектов капитального строительства	
			Предельное количество этажей и (или) предельная высота зданий, строений, сооружений	Максимальный процент застройки в границах земельного участка, определяемый как отношение суммарной площади земельного участка, которая может быть застроена, ко всей площади земельного участка	Иные требования к параметрам объекта капитального строительства	Минимальные отступы от границ земельного участка в целях определения мест допустимого размещения зданий, строений, сооружений, за пределами которых запрещено строительство зданий, строений, сооружений	Иные требования к размещению объектов капитального строительства
1	2	3	4	5	6	7	8
-	-	-	-	-	-	-	-

**2.5. Предельные параметры разрешенного строительства, реконструкции объекта капитального строительства, установленные положением об особо охраняемых природных территориях, в случае выдачи градостроительного плана земельного участка в отношении земельного участка, расположенного в границах особо охраняемой природной территории:**

Причины отнесения земельного участка к виду земельного участка для которого градостроительный регламент не устанавливается	Реквизиты Положения об особо охраняемой природной территории	Реквизиты утвержденной документации по планировке территории	Зонирование особо охраняемой природной территории (да/нет)							
			Функциональная зона	Виды разрешенного использования земельного участка		Требования к параметрам объекта капитального строительства			Требования к размещению объектов капитального строительства	
				Основные виды разрешенного использования	Вспомогательные виды разрешенного использования	Предельное количество этажей и (или) предельная высота зданий, строений, сооружений	Максимальный процент застройки в границах земельного участка, определяемый как отношение суммарной площади земельного участка, которая может быть застроена, ко всей площади земельного участка	Иные требования к параметрам объекта капитального строительства	Минимальные отступы от границ земельного участка в целях определения мест допустимого размещения зданий, строений, сооружений, за пределами которых запрещено строительство зданий, строений, сооружений	Иные требования к размещению объектов капитального строительства
1	2	3	4	5	6	7	8	9	10	11
-	-	-	-	-	-	-	-	-	-	-

### 3. Информация о расположенных в границах земельного участка объектах капитального строительства и объектах культурного наследия

#### 3.1. Объекты капитального строительства

№ Не имеется, - \_\_\_\_\_,  
(согласно чертежу(ам) градостроительного плана) (назначение объекта капитального строительства, этажность, высотность, общая площадь, площадь застройки)  
инвентаризационный или кадастровый номер - \_\_\_\_\_,

#### 3.2. Объекты, включенные в единый государственный реестр объектов культурного наследия (памятников истории и культуры) народов Российской Федерации

№ Информация отсутствует, - \_\_\_\_\_,  
(согласно чертежу(ам) градостроительного плана) (назначение объекта культурного наследия, общая площадь, площадь застройки)

-

(наименование органа государственной власти, принявшего решение о включении выявленного объекта культурного наследия в реестр, реквизиты этого решения)

регистрационный номер в реестре \_\_\_\_\_ - \_\_\_\_\_ от \_\_\_\_\_ - \_\_\_\_\_  
(дата)

### 4. Информация о расчетных показателях минимально допустимого уровня обеспеченности территории объектами коммунальной, транспортной, социальной инфраструктур и расчетных показателях максимально допустимого уровня территориальной доступности указанных объектов для населения в случае, если земельный участок расположен в границах территории, в отношении которой предусматривается осуществление деятельности по комплексному развитию территории:

Информация о расчетных показателях минимально допустимого уровня обеспеченности территории								
Объекты коммунальной инфраструктуры			Объекты транспортной инфраструктуры			Объекты социальной инфраструктуры		
Наименование вида объекта	Единица измерения	Расчетный показатель	Наименование вида объекта	Единица измерения	Расчетный показатель	Наименование вида объекта	Единица измерения	Расчетный показатель
1	2	3	4	5	6	7	8	9
-	-	-	-	-	-	-	-	-

Информация о расчетных показателях максимально допустимого уровня территориальной доступности								
Наименование вида объекта	Единица измерения	Расчетный показатель	Наименование вида объекта	Единица измерения	Расчетный показатель	Наименование вида объекта	Единица измерения	Расчетный показатель
1	2	3	4	5	6	7	8	9
-	-	-	-	-	-	-	-	-

### 5. Информация об ограничениях использования земельного участка, в том числе если земельный участок полностью или частично расположен в границах зон с особыми условиями использования территорий

Информация отсутствует



**6. Информация о границах зон с особыми условиями использования территорий, если земельный участок полностью или частично расположен в границах таких зон:**

Наименование зоны с особыми условиями использования территории с указанием объекта, в отношении которого установлена такая зона	Перечень координат характерных точек в системе координат, используемой для ведения Единого государственного реестра недвижимости		
	Обозначение (номер) характерной точки	X	Y
1	2	3	4
Отсутствует			
	-	-	-

**7. Информация о границах публичных сервитутов**

Обозначение (номер) характерной точки	Перечень координат характерных точек в системе координат, используемой для ведения Единого государственного реестра недвижимости	
	X	Y
-	-	-

**8. Номер и (или) наименование элемента планировочной структуры, в границах которого расположен земельный участок**

Информация отсутствует

**9. Информация о возможности подключения (технологического присоединения) объектов капитального строительства к сетям инженерно-технического обеспечения (за исключением сетей электроснабжения), определяемая с учетом программ комплексного развития систем коммунальной инфраструктуры поселения, муниципального округа, городского округа (при их наличии), в состав которой входят сведения о максимальной нагрузке в возможных точках подключения (технологического присоединения) к таким сетям, а также сведения об организации, представившей данную информацию**

Вид ресурса: Электроснабжение.

Сведения о максимальной нагрузке в возможных точках подключения (технологического присоединения) к сетям инженерно-технического обеспечения: -.

**10. Реквизиты нормативных правовых актов субъекта Российской Федерации, муниципальных правовых актов, устанавливающих требования к благоустройству территории**

Наименование документа: Правила благоустройства территории, нормативно-правовой акт об утверждении: Решение № 12/8 Собрание депутатов муниципального образования Мордовское Веновского района от 16.09.2020

**11. Информация о красных линиях: Информация отсутствует**

Обозначение (номер) характерной точки	Перечень координат характерных точек в системе координат, используемой для ведения Единого государственного реестра недвижимости	
	X	Y
-	-	-

**12. Информация о требованиях к архитектурно-градостроительному облику объекта капитального строительства:** Требования к архитектурно-градостроительному облику объекта капитального строительства не установлены

N	Требования к архитектурно-градостроительному облику объекта капитального строительства	Показатель
1	2	3
1	-	-