

**ОБЩЕСТВО С ОГРАНИЧЕННОЙ ОТВЕТСТВЕННОСТЬЮ  
«СЕВЕРО – КАВКАЗСКИЙ ЭКСПЕРТНО – ПРАВОВОЙ ЦЕНТР»  
355035, г. Ставрополь, ул. 3-я Промышленная 3-Е, каб.30  
тел., факс: 8 (8652) 69-82-82; e-mail: skerc@yandex.ru**

**«УТВЕРЖДАЮ»**

**Директор  
ООО «СКЭПЦ»  
04 февраля 2025 г.**



**М.Г. Евстафьев**

**М.П.**

**Заключение специалиста 10/02/26Э**

**по определению рыночной стоимости транспортного средства  
на момент проведения исследования.**

**Объект экспертизы:** Легковой автомобиль - седан ШЕВРОЛЕ КЛАЛ (ЭПИКА) CHEVROLET KLAL (EPICA), государственный регистрационный знак М844УС26, 2010 года выпуска, Идентификационный номер (VIN): ХUULF69KJA0002083.

**Заказчик:** Шаронов Эдуард Игоревич

**Исполнитель:** ООО «СКЭПЦ»

**Дата и место составления заключения:** 04.02.2026 года;

Ставропольский край, г. Ставрополь, ул. 3-я Промышленная 3-Е, каб.30.

**г. СТАВРОПОЛЬ**

## **Заключение специалиста № 10/02/26Э от 04 февраля 2025 года**

На основании договора № 10/02/26Д от 04 февраля 2026 г, Общество с ограниченной ответственностью «Северо-Кавказский Экспертно-Правовой Центр», провело техническую экспертизу по определению рыночной стоимости транспортного средства на момент проведения исследования, объект исследования – Легковой автомобиль - седан ШЕВРОЛЕ КЛАЛ (ЭПИКА) CHEVROLET KLAL (EPICA), государственный регистрационный знак М844УС26, 2010 года выпуска, идентификационный номер (VIN) – XUULF69KJA0002083.

### **Сведения об экспертном учреждении:**

ООО «Северо-Кавказский экспертно-правовой центр» ОГРН 1172651010949 присвоен 23.05.2017г. Местонахождение: 355035, г. Ставрополь, ул. 3-я Промышленная, д.3, литер Е. Тел: 8(8652) 69-82-82

### **На разрешение эксперта поставлены следующие вопросы:**

1. *«Какова рыночная стоимость транспортного средства - легковой автомобиль – седан ШЕВРОЛЕ КЛАЛ (ЭПИКА) CHEVROLET KLAL (EPICA), государственный регистрационный знак М844УС26, 2010 года выпуска, идентификационный номер (VIN) – XUULF69KJA0002083, на момент проведения исследования?»*

### **Производство экспертизы поручено:**

**Эксперту** - Аксёненко Дмитрию Витальевичу, имеющий диплом о высшем образовании регистрационный номер 1865 от 20 июля 2010 года выдан ФГОУ ВПО СГАУ;

диплом о профессиональной переподготовке, регистрационный номер 0577-СЭА, от 11 июля 2014г., выданный ЧОУ ВО «Южный институт менеджмента» по программе «Судебная автотехническая и стоимостная экспертиза транспортных средств»;

является действующим членом Некоммерческого партнерства «Делового союза судебных экспертов», регистрационный номер в реестре: 051, дата присвоения: 29 июня 2016г.;

освоившему программу по профессиональной переподготовке «Независимой технической экспертизы транспортных средств в качестве эксперта-техника» (диплом ПП

004010, выдан ФГБОУ ВО «Саратовский государственный технический университет имени Гагарина Ю.А.», регистрационный номер 00877Д.);

освоившему программу по профессиональной переподготовке «Автотехническая экспертиза» (диплом ПП 004424, выдан ФГБОУ ВО «Саратовский государственный технический университет имени Гагарина Ю.А.», регистрационный номер 01330Д от 03.05.2016г.); стаж работы, включая экспертный более 5 лет.

#### **Время производства экспертизы:**

Экспертиза начата: 04 февраля 2026 г.

Экспертиза окончена: 04 февраля 2025 г.

**Место производства экспертизы:** помещение ООО «Северо-Кавказский Экспертно-Правовой Центр», по адресу: Россия, Ставропольский край, г. Ставрополь, ул. 3 Промышленная, д. 3 Корпус Е офис 30.

#### **На экспертизу представлены:**

- Фото легкового автомобиля ШЕВРОЛЕ КЛАЛ (ЭПИКА) CHEVROLET KLAL (EPICA), государственный регистрационный знак М844УС26, 2010 года выпуска, Идентификационный номер (VIN): XUULF69KJA0002083,

- Заказ-наряд № 504 от 27 сентября 2021 г.

#### **Л и т е р а т у р а:**

1. Закон «О государственной судебно-экспертной деятельности в РФ», 2001 г.
2. "Положение о единой методике определения размера расходов на восстановительный ремонт в отношении поврежденного транспортного средства"(утв. Банком России 19.09.2016 N 432-П) (Зарегистрировано в Минюсте России 03.10.2016 N 34245)
3. «Методическое руководство для судебных экспертов. (утв. Минюстом России)»
4. «Методические рекомендации по проведению судебных автотехнических экспертиз и исследований колесных транспортных средств в целях определения размера ущерба, стоимости восстановительного ремонта и оценки (утв. Минюстом России).
5. Ю.В.Андрианов, «Экспертиза транспортных средств при ОСАГО», Москва, 2016 г.
6. Справочник EUROTAX ОКРАСКА 2016/2007, изд.ТРАНСДЕКРА.

7. При производстве экспертного заключения использовался программный продукт "программа составления калькуляций" «AUDATEX», разработанный компанией Audatex GmbH AUDAPAD WEB, Идентификационный номер 428381.

## ИСХОДНЫЕ ДАННЫЕ

### Основные идентифицирующие сведения об объекте экспертизы.



### ТИПОВЫЕ ОПРЕДЕЛЕНИЯ И ХАРАКТЕРИСТИКИ ПОВРЕЖДЕНИЙ ТРАНСПОРТНОГО СРЕДСТВА

<b>Биение</b>	Отклонение от правильного взаимного расположения поверхностей во вращающихся (колеблющихся) цилиндрических деталях машин и механизмов
<b>Вздутие</b>	Изменение геометрии лакокрасочного покрытия и пластичных конструктивных материалов в виде выпуклости
<b>Вибрация</b>	Нарушение режима работы агрегатов и узлов транспортного средства, характеризующееся звуком с достаточно постоянной частотой и повышенным уровнем громкости относительно допустимого уровня
<b>Вмятина</b>	Изменение геометрии конструктивного элемента транспортного средства по части или всей площади его поверхности в виде углубления круглой или овальной формы со сглаженными краями без разрывов поверхности элемента (вдавленное место)
<b>Выпадение</b>	Нарушение соединения одной детали (как правило, более мелкой) с другой деталью (как правило, более крупной), сопровождающееся выпадением первой детали с места посадки, расположенного на второй детали
<b>Выпуклость</b>	Изменение геометрии конструктивного элемента по части или полной площади его поверхности в виде сферически выгнутой наружу формы со сглаженными краями без разрывов поверхности элемента

<b>Вырыв</b>	Полное отделение (с отрывом) от узла, агрегата, детали его фрагмента
<b>Задир</b>	Одностороннее без отрыва отделение поверхностного слоя части, детали с образованием, например, заусениц или полосок
<b>Заклинивание</b>	Полная потеря подвижности движущихся во время рабочих процессов деталей узлов и агрегатов, вызванная взаимным смещением деталей в пространстве от конструктивно заданного положения
<b>Залом</b>	Изменение геометрии конструктивного элемента в виде его сгибания вверх, вниз или назад
<b>Изгиб</b>	Вид деформации конструктивного элемента транспортного средства, характеризующийся дугообразным искривлением (изменением кривизны) оси симметрии элемента либо его части или поверхности. Основные виды изгибов: поперечный, продольный, продольно-поперечный
<b>Коробление</b>	Искривление и (или) сгибание поверхности конструктивного элемента с появлением неровностей
<b>Надрез</b>	Несквозное повреждение конструктивного элемента небольшой глубины с ровными краями без отделения части материала, длина которого превышает его ширину
<b>Наслоение</b>	Связанное с процессом слеодообразования перенесение материала одного объекта на следовоспринимающую поверхность другого. При дорожно-транспортном происшествии встречаются наслоения краски, пластика, резины или других конструктивных материалов с одного транспортного средства на другом
<b>Обгорание</b>	Частичное уничтожение конструктивного элемента транспортного средства в результате температурных воздействий, в том числе с обугливанием его оставшейся части
<b>Отрыв</b>	Отделение фрагмента конструктивного элемента
<b>Отслаивание</b>	Разделение многослойных материалов, из которых изготовлены конструктивные элементы, на несколько слоев
<b>Перекокс</b>	Взаимное смещение конструктивных элементов транспортного средства (например, каркаса кузова, кабины, салона, платформы, проемов дверей, капота, крышки багажника, ветрового и заднего стекла, лонжеронов, рамы) в пространстве от конструктивно заданного положения с нарушением сверх допустимых пределов местоположения контрольных (базовых) точек
<b>Разрушение</b>	Разделение конструктивного элемента на несколько мелких частей или полная потеря им формы и свойств
<b>Прокол</b>	Сквозное отверстие малой величины, как правило, круглой формы
<b>Разрез</b>	Сквозное или несквозное узкое повреждение в основном линейной формы, длина которого превышает его ширину, в мягких материалах (например резина, ткани)
<b>Разрыв</b>	Сквозное повреждение конструктивного элемента неправильной формы с неровными краями без отделения части материала (длина ДТП превышает его ширину)
<b>Риска</b>	Повреждение поверхностного слоя конструктивного элемента в виде линии незначительной глубины и длины
<b>Сквозная коррозия</b>	Разрушение металла по всей толщине детали в результате химического или физико-химического взаимодействия с окружающей средой
<b>Скол</b>	Полное отделение незначительного по площади фрагмента основного материала от поверхности детали. Особым видом скола является скол лакокрасочного покрытия - незначительное по площади отделение фрагмента лакокрасочного покрытия без ДТП материала детали
<b>Складка</b>	Изменение геометрии конструктивного элемента с образованием неровности в виде волнообразного или прямолинейного сгиба

<b>Скручивание</b>	Изменение формы конструктивного элемента в виде деформации вокруг воображаемой оси
<b>След сквозной коррозии</b>	Признак, косвенно указывающий на наличие сквозной коррозии (например, разрушение лакокрасочного покрытия металлической детали изнутри, без ДТП его поверхностного слоя, подтеки ржавчины)
<b>Смещение</b>	Нарушение взаимного положения конструктивных элементов, не предусмотренное его конструкцией
<b>Стук при движении</b>	Нарушение режима работы агрегатов и узлов транспортного средства, характеризующееся звуком в виде ударных нагрузок и повышенным уровнем громкости относительно допустимого уровня
<b>Течь</b>	Частичное или полное вытекание топливно-смазочных материалов и специальных жидкостей через образовавшиеся трещины и щели
<b>Трещина</b>	Узкое сквозное или несквозное повреждение конструктивного элемента транспортного средства, длина которого превышает его ширину

### По поставленному вопросу № 1.

*« Какова рыночная стоимость транспортного средства - легковой автомобиль – седан ШЕВРОЛЕ КЛАЛ (ЭПИКА) CHEVROLET KLAL (EPICA), государственный регистрационный знак М844УС26, 2010 года выпуска, идентификационный номер (VIN) – XUULF69KJA0002083, на момент проведения исследования? »*

### Технические характеристики объекта исследования



Согласно «Методическим рекомендациям по проведению судебных автотехнических экспертиз и исследований колесных транспортных средств в целях определения размера ущерба, стоимости восстановительного ремонта и оценки (утв. Минюстом России)», экспертом могут использоваться, в основном, два подхода – сравнительный и затратный.

При наличии достаточного количества информационных источников, наиболее приоритетным является сравнительный подход.

Эксперт пришел к выводу, что для экспертизы данного объекта приемлемым подходам является сравнительный.

Под рыночной стоимостью объекта экспертизы понимается наиболее вероятная цена, по которой данный объект экспертизы может быть продан (отчужден) на открытом рынке в условиях конкуренции, когда стороны сделки действуют разумно, располагая всей необходимой информацией, а на величине цены сделки не отражаются какие-либо чрезвычайные обстоятельства, т.е. когда:

- одна из сторон сделки не обязана продавать объект экспертизы, а другая сторона не обязана приобретать его;

- стороны сделки хорошо осведомлены о предмете сделки и действуют в своих интересах;

- объект сделки представлен на открытый рынок в форме публичного предложения, из которого усматривается воля лица, делающего предложение, заключить договор на указанных в предложении условиях;

- цена сделки представляет собой разумное вознаграждение за объект экспертизы и принуждения к совершению сделки в отношении сторон сделки с чьей-либо стороны не было;

- платеж за объект экспертизы выражен в денежной форме.

Сравнительный подход основывается на анализе цен предложения и спроса на АМТС, сложившихся в данный момент на первичном или вторичном рынке. Оценка производится путем определения средней цены предложения на АМТС, аналогичные оцениваемому и последующей ее корректировки (п.5.3, 4 исп. лит.).

Исходная информация для определения рыночной цены АМТС может быть получена экспертом из следующих источников:

- сведения из региональных периодических справочных изданий о ценах на новые и подержанные АМТС;

- данные организаций, реализующих подержанные АМТС;

- тематические сайты сети Internet, отображающие информацию о рынке региона, в котором определяется цена АМТС;

В качестве источника информации послужили данные тематического сайта сети Internet – [www.auto.ru](http://www.auto.ru), [www.avito.ru](http://www.avito.ru), публикующего информацию о продажах автотранспортных средств. В качестве объектов сравнения экспертом выбраны следующие объекты-аналоги (копии материалов представлены в приложении данного отчета).

В качестве источника информации послужили данные тематических сайтов сети Internet, публикующего информацию о продажах легковых автомобилей. В качестве объектов сравнения выбраны следующие единицы техники см. Приложение).

В результате проведенного исследования информации содержащейся в вышеуказанных изданиях о состоянии регионального рынка продаж объекта экспертизы, выявилось отсутствие прямых аналогов объекта экспертизы. В связи с этим оценщик принял решение о расширении зоны поиска аналога вне пределов локального рынка.

№ п / п	Наименование объекта оценки	Гос.регистрационный знак	Год выпуска объекта оценки	Объект аналог	Год выпуска аналога	Цена предложения, руб.	Источник информации
1	Легковой автомобиль - седан ШЕВРОЛЕ КЛАЛ (ЭПИКА) CHEVROLET KLAL (EPICA), VIN: XUULF69KJA0002 083	M844У С26	2010	Chevrolet Epica 2.0 MT	2010	420 000,00	<a href="https://www.avito.ru/rostov-na-donu/avtomobili/chevrolet_epica_2.0_mt_2010_323_000_km_7613013698?context=H4sIAAAAAAAAAwFXAKj_YT...">https://www.avito.ru/rostov-na-donu/avtomobili/chevrolet_epica_2.0_mt_2010_323_000_km_7613013698?context=H4sIAAAAAAAAAwFXAKj_YT...</a>
				Chevrolet Epica 2.0 MT	2010	450 000,00	<a href="https://www.avito.ru/chernyanka/avtomobili/chevrolet_epica_2.0_mt_2010_225_000_km_4056034149?context=H4sIAAAAAAAAAwFXAKj_YTozO...">https://www.avito.ru/chernyanka/avtomobili/chevrolet_epica_2.0_mt_2010_225_000_km_4056034149?context=H4sIAAAAAAAAAwFXAKj_YTozO...</a>
				Chevrolet Epica 2.0 MT	2010	450 000,00	<a href="https://www.avito.ru/nizhnekamsk/avtomobili/chevrolet_epica_2.0_mt_2010_228_000_km_7310086231?context=H4sIAAAAAAAAAwFXAKj_YToz...">https://www.avito.ru/nizhnekamsk/avtomobili/chevrolet_epica_2.0_mt_2010_228_000_km_7310086231?context=H4sIAAAAAAAAAwFXAKj_YToz...</a>
				Chevrolet Epica 2.0 MT	2010	450 000,00	<a href="https://www.avito.ru/sverdlovskiy/avtomobili/chevrolet_epica_2.0_mt_2010_191_407_km_7784043108?context=H4sIAAAAAAAAAwFXAKj_YToz...">https://www.avito.ru/sverdlovskiy/avtomobili/chevrolet_epica_2.0_mt_2010_191_407_km_7784043108?context=H4sIAAAAAAAAAwFXAKj_YToz...</a>
				Chevrolet Epica 2.0 MT	2010	450 000,00	<a href="https://www.avito.ru/sankt-peterburg/avtomobili/chevrolet_epica_2.0_mt_2010_265_000_km_7863961505?context=H4sIAAAAAAAAAwFXAKj_YT...">https://www.avito.ru/sankt-peterburg/avtomobili/chevrolet_epica_2.0_mt_2010_265_000_km_7863961505?context=H4sIAAAAAAAAAwFXAKj_YT...</a>

$$(|Ц_i - Ц_{предл}(\text{прибл.})| / Ц_{предл}(\text{прибл.})) \times 100\% \leq 20\%$$

Произведенные расчеты показывают, что разброс выборки не превышает установленного значения в 20%. Расчеты представлены в таблице ниже.

#### Корректировка на торг рассчитывалась следующим образом:

Рассчитанная средняя цена предложения Ц<sub>предл</sub> является в данном методе исходной ценой Ц<sub>исх</sub>. Средняя цена предложения Ц<sub>предл</sub> должна быть скорректирована, если при покупке возможен торг, поскольку средняя цена покупки Ц<sub>покуп</sub> в результате торга, как правило, составляет 0,90 - 0,95 от средней цены предложения (без корректировки по состоянию, пробегу и комплектности АМТС) (п.5.2.9 Методики СЗЦСЭ):

Ввиду большого объема представленных аналогов в пределах товарного рынка, имеющих достаточно высокую ликвидность, **принята поправка 0,90.**

Расчет рыночной стоимости объекта оценки в рамках сравнительного подхода представлен в таблице ниже.

№ п/п	Наименование объекта оценки	Гос.регистрационный знак	Год выпуска объекта оценки	Объект аналог	Год выпуска аналога	Цена предложения, руб.	Цпредл (прибл.), руб.	Рыночная стоимость объекта оценки после корректировки на торг, руб. с учетом округления.
1	Легковой автомобиль - седан ШЕВРОЛЕ КЛАЛ (ЭПИКА) CHEVROLET KLAL (EPICA), VIN: XUULF69KJA0002083	M844YC26	2010	Chevrolet Epica 2.0 MT	2010	420 000,00	444 000,00	399 600,00
				Chevrolet Epica 2.0 MT	2010	450 000,00	444 000,00	
				Chevrolet Epica 2.0 MT	2010	450 000,00	444 000,00	
				Chevrolet Epica 2.0 MT	2010	450 000,00	444 000,00	
				Chevrolet Epica 2.0 MT	2010	450 000,00	444 000,00	
								399 600,00

**Рыночная стоимость транспортного средства - легковой автомобиль – седан ШЕВРОЛЕ КЛАЛ (ЭПИКА) CHEVROLET KLAL (EPICA), государственный регистрационный знак M844YC26, 2010 года выпуска, идентификационный номер (VIN) – XUULF69KJA0002083, составляет:**

**399 600,00**

**Триста девяносто девять тысяч шестьсот рублей 00 копеек**

### **РАСЧЕТ РЫНОЧНОЙ СТОИМОСТИ УСЛУГ ВОССТАНОВИТЕЛЬНОГО РЕМОНТА**

Согласно представленных заказчиком документов (Заказ-наряд № 504 от 27 сентября 2021 г) объект оценки имеет не устраненные дефекты эксплуатации, в соответствии с методическими рекомендациями "Исследование автотранспортных средств в целях определения стоимости восстановительного ремонта и оценки. Методические рекомендации по проведению судебных автотехнических экспертиз и исследований колесных транспортных средств в целях определения размера ущерба, стоимости восстановительного ремонта и оценки (утв. Минюстом России)" (утв. Минюстом России, 2018), снизится дополнительно на величину расходов по устранению этих дефектов.

В общем случае стоимость восстановительного ремонта представляет собой сумму рыночные стоимости работ по ремонту, стоимости материалов и стоимости заменяемых деталей с учетом износа и определяется с использованием следующей зависимости:

$$C_{BP} = CPP + CM + (1 - \text{Ифиз} / 100) \times CД$$

где:

$C_{BP}$  – рыночная стоимость восстановительного ремонта;

$C_{PP}$  – рыночная стоимость ремонтных работ;  
 $C_M$  – рыночная стоимость материалов;  
 $I_{\text{физ}}$  – физический износ деталей;  
 $C_D$  – рыночная стоимость заменяемых деталей.

Ремонтные работы включают в себя: ремонт или замену поврежденной детали, окраску, разборку – сборку деталей, препятствующих проведению ремонтных работ, контроль и диагностику, регулировку, смазочно-заправочные и моечно-уборочные работы. К материалам обычно относят: лакокрасочные и вспомогательные (шпатлевку, грунт, шкурку шлифовальную и т.п.) материалы, разовые крепежные элементы.

Рыночная стоимость ремонтных работ определяется величиной трудоемкости в нормо-часах на их выполнение умноженной на рыночную стоимость одного нормо-часа. Величина трудоемкости определяется оценщиком исходя из рекомендаций завода-изготовителя с учетом особенностей повреждений деталей конкретного ТС.

Рыночная стоимость ремонтных работ определяется величиной трудоемкости в нормо-часах, умноженной на рыночную стоимость одного нормо-часа. Величина трудоемкости определяется оценщиком исходя из рекомендаций завода-изготовителя с учетом особенностей повреждений деталей конкретного ТС.

Размер расходов на восстановительный ремонт определяется на дату дорожно-транспортного происшествия с учетом условий и границ региональных товарных рынков (экономических регионов) материалов и запасных частей, соответствующих месту дорожно-транспортного происшествия.

Итого стоимость объекта оценки с учетом устранения дефектов эксплуатации (Сф), составит:

Рыночная стоимость объекта оценки в сравнительном подходе, руб.	Стоимость восстановительного ремонта. Руб. (см. приложение)	Рыночная стоимость объекта оценки, после снижения стоимости восстановительного ремонта
399 600,00	125 000,00	274 600,00

**Рыночная стоимость транспортного средства - легковой автомобиль – седан ШЕВРОЛЕ КЛАЛ (ЭПИКА) CHEVROLET KLAL (EPICA), государственный регистрационный знак М844УС26, 2010 года выпуска, идентификационный номер (VIN) – XUULF69KJA0002083, на момент проведения исследования, составляет:**

**274 600,00**

**Двести семьдесят четыре тысячи шестьсот рублей 00 копеек.**

4,8 [47 отзывов о модели](#)[Главная](#) ... [С пробегом](#) [Chevrolet Epica](#) | [рестайлинг \(2008–2012\)](#)

# Chevrolet Epica 2.0 MT, 2010, 323 000 км

**420 000 ₽**

В кредит от 9 038 ₽/мес.

[Посмотреть предложения](#)[Добавить в избранное](#)[Сравнить](#)[Добавить заметку](#)[Показать телефон](#)  
8 958 XXX-XX-XX[Написать сообщение](#)  
Отвечает в течение дня**Азнаур**

Частное лицо

На Авито с 2019 года

2 объявления пользователя

[Подписаться на продавца](#)

## Спросите у продавца!

Здравствуйте!

[Ещё продаёте?](#)[Торг уместен?](#)[Когда можно посмотреть?](#)[Пришлётё видео?](#)**Соответствует оценке**  
Цена совпала с прогнозом**Только на Авито**  
Уникальное предложение

## Характеристики

Год выпуска: 2010	Тип двигателя: Бензин
Поколение: <a href="#">рестайлинг (2008–2012)</a>	Коробка передач: Механика
Пробег: 323 000 км	Привод: Передний
История пробега: <a href="#">19 записей в отчёте Автотеки</a>	Комплектация: LS Cruise
ПТС: Оригинал	Тип кузова: Седан
Владелец по ПТС: 3	Цвет: Бежевый
Состояние: Не битый	Руль: Левый
Модификация: 2.0 MT (143 л.с.)	VIN или номер кузова: XUUL*****
Объём двигателя: 2 л	Обмен: Не интересуется

[Все характеристики](#)**Сообщения**

4,8 [47 отзывов о модели](#) [Главная](#) ... [С пробегом](#) [Chevrolet](#) [Epica](#) | [рестайлинг \(2008–2012\)](#)

# Chevrolet Epica 2.0 MT, 2010, 225 000 км

## 450 000 ₽

В кредит от 9 684 ₽/мес.

[Посмотреть предложения](#)[Добавить в избранное](#)[Сравнить](#)[Добавить заметку](#)

Показать телефон  
8 xxx xxx-xx-xx

[Написать сообщение](#)

Saint

5,0 ★★★★★ 1 отзыв

Частное лицо

На Авито с 2023 года

яПомогаю

5 объявлений пользователя

[Подписаться на продавца](#)

### Спросите у продавца!

Здравствуйте! [➔](#)[Ещё продаёте?](#)[Торг уместен?](#)[Когда можно посмотреть?](#)[Пришлётё видео?](#)

Соответствует оценке

Цена совпала с прогнозом

### Характеристики

Год выпуска: 2010	Тип двигателя: Бензин
Поколение: <a href="#">рестайлинг (2008–2012)</a>	Коробка передач: Механика
Пробег: 225 000 км	Привод: Передний
История пробега: <a href="#">14 записей в отчёте Автотеки</a>	Тип кузова: Седан
ПТС: Оригинал	Цвет: Синий
Владелец по ПТС: 4+	Руль: Левый
Состояние: Не битый	VIN или номер кузова: XUUL*****
Модификация: 2.0 MT (143 л.с.)	Обмен: Возможен
Объём двигателя: 2 л	

[Все характеристики](#)

Сообщения

4,8 [47 отзывов о модели](#) Главная ... С пробегом Chevrolet Epica Рестайлинг (2008–2012)

# Chevrolet Epica 2.0 MT, 2010, 228 000 км

**450 000 ₽**

В кредит от 9 684 ₽/мес.

[Посмотреть предложения](#)[Добавить в избранное](#)[Сравнить](#)[Добавить заметку](#)Показать телефон  
8 958 XXX-XX-XXНаписать сообщение  
Отвечает за несколько часов

Айрат

5,0 ★★★★★ 10 отзывов

Частное лицо

На Авито с 2024 года

Эковклад: -16 кг CO<sub>2</sub>[Подписаться на продавца](#)

## Спросите у продавца!

Здравствуйте!

[Ещё продаёте?](#)[Торг уместен?](#)[Когда можно посмотреть?](#)[Пришлите видео?](#)**Соответствует оценке**

Цена совпала с прогнозом

## Характеристики

Год выпуска: 2010

Тип двигателя: Бензин

Поколение: [Рестайлинг \(2008–2012\)](#)

Коробка передач: Механика

Пробег: 228 000 км

Привод: Передний

История пробега: [9 записей в отчёте Автотеки](#)

Тип кузова: Седан

ПТС: Дубликат

Цвет: Бежевый

Владельцев по ПТС: 4+

Руль: Левый

Состояние: Не битый

VIN или номер кузова:  
XUUL\*\*\*\*\*

Модификация: 2.0 MT (143 л.с.)

Обмен: Не интересуется

Объём двигателя: 2 л

[Сообщения](#)



4,8 [47 отзывов о модели](#) Главная ... С пробегом Chevrolet Epica Рестайлинг (2008–2012)

# Chevrolet Epica 2.0 MT, 2010, 191 407 км

## 450 000 ₽

В кредит от 9 684 ₽/мес.

[Посмотреть предложения](#)



♥ Добавить в избранное    ≡ Сравнить    📌 Добавить заметку



Позвонить через Авито

Написать сообщение  
Отвечает за несколько часов

Макс

5,0 ★★★★★ [5 отзывов](#)

Частное лицо

На Авито с 2021 года

Эковклад: -34,9 тонн CO<sub>2</sub>

3 объявления пользователя

[Подписаться на продавца](#)

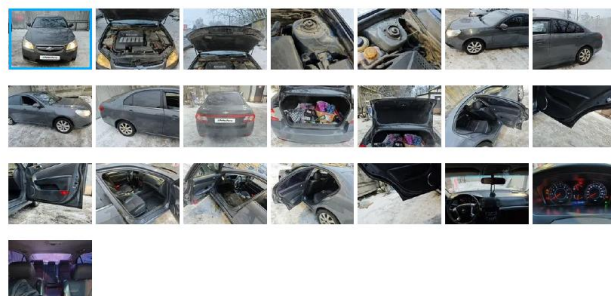
### Спросите у продавца!

Здравствуйте! ➔

Ещё продаёте?    Торг уместен?

Когда можно посмотреть?

Пришлётё видео?



**Соответствует оценке**  
Цена совпала с прогнозом

### Характеристики

Год выпуска: 2010	Состояние: Не битый
Поколение: <a href="#">Рестайлинг (2008–2012)</a>	Модификация: 2.0 MT (143 л.с.)
Пробег: 191 407 км	Объём двигателя: 2 л
История пробега: <a href="#">2 записи в отчёте Автотеки</a>	Тип двигателя: Бензин
ПТС: Дубликат	Коробка передач: Механика
Владельцев по ПТС: 4+	Привод: Передний
	Тип кузова: Седан

**Сообщения**



4,8 [47 отзывов о модели](#) Главная ... С пробегом Chevrolet Epica Рестайлинг (2008–2012)

## Chevrolet Epica 2.0 MT, 2010, 265 000 км

### 450 000 ₽

В кредит от 9 684 ₽/мес.

[Посмотреть предложения](#)



[Добавить в избранное](#)
[Сравнить](#)
[Добавить заметку](#)



Позвонить через Авито

[Написать сообщение](#)  
 Отвечает в течение дня

Alex

4,6 ★★★★★ 10 отзывов

Частное лицо

На Авито с 2017 года

Надёжный партнёр Эковклад: -19,2 тонн CO<sub>2</sub>

2 объявления пользователя

[Подписаться на продавца](#)

### Спросите у продавца!

Здравствуйте! ➔

[Ещё продаёте?](#)

[Торг уместен?](#)

[Когда можно посмотреть?](#)

[Пришлётё видео?](#)



**Продажа от собственника**

Проверено через Госуслуги

### Характеристики

Год выпуска: 2010

Тип двигателя: Бензин

Поколение: [Рестайлинг \(2008–2012\)](#)

Коробка передач: Механика

Пробег: 265 000 км

Привод: Передний

История пробега: [14 записей в отчёте Автотеки](#)

Тип кузова: Седан

ПТС: Дубликат

Цвет: Серебряный

Владелец по ПТС: 3

Руль: Левый

Состояние: Не битый

VIN или номер кузова:  
XUUL\*\*\*\*\*

Модификация: 2.0 MT (143 л.с.)

Обмен: Возможен

Объём двигателя: 2 л

Сообщения

## **ВЫВОД по поставленным вопросам.**

**Вопрос № 1:** *«Какова рыночная стоимость транспортного средства - легковой автомобиль – седан ШЕВРОЛЕ КЛАЛ (ЭПИКА) CHEVROLET KLAL (EPICA), государственный регистрационный знак М844УС26, 2010 года выпуска, идентификационный номер (VIN) – XUULF69KJA0002083, на момент проведения исследования?»*

**Ответ:** Рыночная стоимость транспортного средства - легковой автомобиль – седан ШЕВРОЛЕ КЛАЛ (ЭПИКА) CHEVROLET KLAL (EPICA), государственный регистрационный знак М844УС26, 2010 года выпуска, идентификационный номер (VIN) – XUULF69KJA0002083, на момент проведения исследования, составляет:

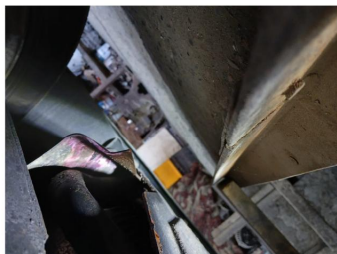
**274 600,00**

**Двести семьдесят четыре тысячи шестьсот рублей 00 копеек.**

Эксперт - техник



Д.В. Аксёненко





Индивидуальный предприниматель Кочетов Антон Игоревич, ИНН 263516874210, 355000, Ставропольский край, Ставрополь г, Кулакова пр-кт, дом № 20В, тел.: +79682666330

**Заказ-наряд № 504 от 27 сентября 2021 г.**

Заказчик: Абрамниц Александр Сергеевич	телефоны: +79288134805				
Автомобиль: CHEVROLET KLAL (EPICA) гос. номер: М844УС26 VIN: KL1LF69KJAB08863 год вып. 2010 г. пробег 250 000					
Плательщик: Абрамниц Александр Сергеевич, тел.: +79288134805					
Датум: 27.09.2021	Вид ремонта: Текущий	Диспетчер: Администратор	Мастер:	В работе	в валюте RUB

**Выполненные работы по заказ-наряду № 504 от 27.09.2021 г.**

№	Наименование, артикул работ	Кол. оп.	Норма	н/ч	Цена н/ч	Сумма
1	Снятие/Установка ГБЦ	1,000		Рубль	11 000,00	11 000,00
	Исполнители:			Основной цех		
				Рубль	1 500,00	1 500,00
2	Фрезеровка ГБЦ	1,000		Рубль	14 000,00	14 000,00
	Исполнители:			Основной цех		
				Рубль	3 400,00	3 400,00
3	Ремонт ДВС	1,000		Рубль	3 400,00	3 400,00
	Исполнители:			Основной цех		
				Рубль	5 000,00	5 000,00
4	Расходные материалы	1,000		Рубль	5 000,00	5 000,00
	Исполнители:			Основной цех		
				Рубль	5 000,00	5 000,00
5	Топливо заправка			Основной цех		
	Исполнители:			Основной цех		
				Рубль	5 000,00	5 000,00
<b>Итого работ:</b>						<b>34 900,00</b>
<b>Без налога (НДС)</b>						

Всего оказано Работ 5, на сумму 34 900,00 RUB  
Тридцать четыре тысячи девятьсот рублей 00 копеек

**Расходная накладная к заказ-наряду № 504 от 27.09.2021 г.**

№	Наименование, характеристика, артикул товаров	Кол-во	Ед.изм.	Цена	Сумма
					6 500,00
1	Прокладка ГБЦ	1,000	шт	6 500,00	6 500,00
2	Прокладка клапанной крышки	1,000	шт	1 800,00	1 800,00
3	Прокладка выпускного коллектора	1,000	шт	1 000,00	1 000,00
4	Прокладка выпускного коллектора	6,000	шт	1 500,00	1 500,00
5	Прокладка впускного коллектора	1,000	шт	350,00	2 100,00
6	Фильтр масляный	1,000	шт	650,00	650,00
7	Масло моторное GM 10W40 5L	1,000	шт	2 000,00	2 000,00
8	Масло моторное GM 10W40 1L	2,000	шт	550,00	1 100,00
9	Антифриз Sintec Lux G12 красный 5L	1,000	шт	850,00	850,00
10	Антифриз Sintec Lux G12 красный 1L	2,000	шт	250,00	500,00
11	Насос системы охлаждения	1,000	шт	3 950,00	3 950,00
12	Вкладыши коренные green	1,000	шт	8 500,00	8 500,00
13	Вкладыши шатунные yellow	1,000	шт	9 900,00	9 900,00
14	Сальник коленвала задний	1,000	шт	1 700,00	1 700,00
15	Сальник коленвала задний	1,000	шт	500,00	500,00
16	Прокладка дроссельной заслонки	1,000	шт	450,00	450,00
17	Прокладка впускной трубы масляного насоса	1,000	шт	1 300,00	1 300,00
18	Прокладка корпуса помпы к блоку ДВС	1,000	шт	300,00	300,00
19	Прокладка термостата	1,000	шт	400,00	400,00
20	Прокладка масляной трубки	1,300	шт	900,00	900,00
21	Прокладка масляной трубки	1,000	шт	700,00	700,00
22	Сальник коленвала передний	1,000	шт	39 000,00	39 000,00
23	Прокладка хронштейна корпуса масляного фильтра	1,000	шт	4 500,00	4 500,00
24	Вал коленчатый	1,000	шт		
25	Термостат				
<b>Итого:</b>					<b>90 100,00</b>
<b>Без налога (НДС)</b>					

...до датой 30, на сумму 80 100,00 RUB  
...тысяч сто рублей 00 копеек

Заказ-наряд № 504 от 27.09.2021 г.

Итого по заказ-наряду : 125 000,00  
Без налога (НДС) -

Всего по заказ-наряду: Сто двадцать пять тысяч рублей 00 копеек

Мастер Кочетов /

Гарантия: Гарантия на работы: слесарные - 30 дней, электрические - 30 дней, оригинальные з/ч - 30 дней, з/ч, связанное с электроборудованием, подачей топлива и системой впрыска - гарантии нет, неоригинальные з/ч - гарантии нет. Гарантийные обязательства на работы выполняются фирмой только при предъявлении акта приема автомобиля и техпаспорта (доверенности).

Заказчик \_\_\_\_\_ /Абрамянц Александр Сергеевич/

Дата: 27.09.2021 г.

\_\_\_\_\_

Частное образовательное учреждение  
высшего образования  
Южный институт менеджмента

**ДИПЛОМ**  
О ПРОФЕССИОНАЛЬНОЙ ПЕРЕПОДГОТОВКЕ

**232401065355**

Документ о квалификации

Регистрационный номер  
**0577-СЭА**

Город  
**Краснодар**

Дата выдачи  
**11 июня 2014 года**

Настоящий диплом свидетельствует о том, что

**Аксёненко**

**Дмитрий Витальевич**

с **02 декабря 2013 года по 10 июня 2014 года**  
прошел(а) профессиональную переподготовку в (на)

**ЧОУ ВО Южный институт менеджмента**  
по программе **"Судебная автотехническая и  
стоимостная экспертиза транспортных средств"**

Решением от

**10 июня 2014 года, протокол №1**

диплом предоставляет право  
на ведение профессиональной деятельности в сфере

**судебной автотехнической и стоимостной  
экспертизы транспортных средств  
в качестве судебного автоэксперта**



www.yozosobsestret.ru

Генеральный директор  
НП «Деловой союз Судебных экспертов»  
Ворончихин Д.В.



Паспорт № 0704-4782123 выдан ОВД Ленинского района  
города Ставрополя 20.04.2005  
Зарегистрирован: 355004, Ставропольский край, г.Ставрополь, пр.Лысковский,  
д.32, корп. «а»

Регистрационный номер в реестре: **051**  
Дата присвоения: **29 июня 2013 г.**

**Аксёненко Дмитрий Витальевич**  
Является членом  
Некоммерческого партнерства  
«Деловой союз Судебных экспертов»

ДЕЛОВОЙ СОЮЗ  
СУДЕБНЫХ ЭКСПЕРТОВ

**СВИДЕТЕЛЬСТВО**

РОССИЙСКАЯ ФЕДЕРАЦИЯ

г. Саратов

Федеральное государственное бюджетное образовательное  
учреждение высшего образования  
«Саратовский государственный технический университет  
имени Гагарина Ю.А.»

## ДИПЛОМ

О ПРОФЕССИОНАЛЬНОЙ ПЕРЕПОДГОТОВКЕ

ПП 004424

*Документ о квалификации*  
Диплом

даёт право на выполнение нового вида  
профессиональной деятельности

Регистрационный номер

01330Д

Дата выдачи

03 мая 2018 года

Действителен при предъявлении диплома  
о высшем образовании

Настоящий диплом свидетельствует о том, что

**Аксёненко Дмитрий Витальевич**

за время обучения в период  
с 31 января 2018 года по 03 мая 2018 года

освоил(а) программу профессиональной переподготовки

*Автотехническая экспертиза (546 часов)*

Аттестационная комиссия решением от

03 мая 2018 года

удостоверяет право на выполнение нового вида профессиональной деятельности  
в качестве эксперта-техника в области:

- Исследование обстоятельств дорожно-транспортного происшествия;
- Исследование технического состояния транспортных средств. Технического контроля и диагностики автомобильных транспортных средств;
- Исследование следов на транспортных средствах и месте дорожно-транспортного происшествия (транспортно-правовая диагностика);
- Исследование транспортных средств в целях определения стоимости восстановительного ремонта и оценки;
- Исследование технического состояния дороги, дорожных условий на месте дорожно-транспортного происшествия;
- Исследование транспортных средств по выявлению дефектов, качеству сборки, ремонту и рекламациям.

Председатель  
аттестационной комиссии

Руководитель

Секретарь

М.П.

РОССИЙСКАЯ ФЕДЕРАЦИЯ

г. Саратов

Федеральное государственное бюджетное образовательное  
учреждение высшего образования  
«Саратовский государственный технический университет  
имени Гагарина Ю.А.»

## ДИПЛОМ

О ПРОФЕССИОНАЛЬНОЙ ПЕРЕПОДГОТОВКЕ

ПП 004010

*Документ о квалификации*  
Диплом

даёт право на ведение нового вида  
профессиональной деятельности

Регистрационный номер

00877Д

Дата выдачи

15 декабря 2016 г.

Действителен при предъявлении диплома  
о высшем образовании

Настоящий диплом свидетельствует о том, что

**Аксёненко Дмитрий Витальевич**

за время обучения в период  
с 05 сентября 2016 г. по 15 декабря 2016 г.

освоил(а) программу профессиональной переподготовки

*«Независимая техническая экспертиза  
транспортных средств»  
в ФГБОУ ВО «Саратовский государственный технический  
университет имени Гагарина Ю.А.»*

Аттестационная комиссия решением от

15 декабря 2016 г № 43

диплом предоставляет право на ведение нового вида  
профессиональной деятельности в сфере:

*независимой технической экспертизы транспортных  
средств в качестве эксперта-техника*

Председатель  
аттестационной комиссии

Руководитель

Секретарь

М.П.

Форма № 1-1-Учет  
Код по КНД 1121007

## Федеральная налоговая служба СВИДЕТЕЛЬСТВО

О ПОСТАНОВКЕ НА УЧЕТ РОССИЙСКОЙ ОРГАНИЗАЦИИ  
В НАЛОГОВОМ ОРГАНЕ ПО МЕСТУ ЕЕ НАХОЖДЕНИЯ

Настоящее свидетельство подтверждает, что российская организация  
**ОБЩЕСТВО С ОГРАНИЧЕННОЙ ОТВЕТСТВЕННОСТЬЮ «СЕВЕРО-КАВКАЗСКИЙ  
ЭКСПЕРТНО-ПРАВОВОЙ ЦЕНТР»**

(полное наименование российской организации в соответствии с учредительными документами)

ОГРН 

1	1	7	2	6	5	1	0	1	0	9	4	9
---	---	---	---	---	---	---	---	---	---	---	---	---

поставлена на учет в соответствии с  
Налоговым кодексом Российской Федерации

23.05.2017

(число, месяц, год)

в налоговом органе по месту нахождения Межрайонная инспекция  
Федеральной налоговой службы № 12 по Ставропольскому краю

2	6	3	5
---	---	---	---

(наименование налогового органа и его код)

и ей присвоен

ИНН/КПП

2	6	3	5	2	2	8	0	3	3
---	---	---	---	---	---	---	---	---	---

 / 

2	6	3	5	0	1	0	0	1
---	---	---	---	---	---	---	---	---

Заместитель начальника отдела ведения реестров и  
обработки данных Межрайонной ИФНС России  
№ 1 по Ставропольскому краю



А. А. Москвитина

УТВЕРЖДЕН

Учредителем документа юридического лица  
ОГРН 1148820120999  
представлен при внесении в ЕГРЮЛ запись  
от 23 мая 2017 г.р. 1148820120999  
Межрайонная ИФНС России № 12  
по Ставропольскому краю  
Заместитель начальника отдела  
А. Москвитина  
09.05.2017

Протоколом № 1 общего собрания  
участников ООО «СЕВЕРО-КАВКАЗСКИЙ  
ЭКСПЕРТНО-ПРАВОВОЙ ЦЕНТР»  
16 мая 2017 г.

УСТАВ

Общества с ограниченной ответственностью  
«СЕВЕРО-КАВКАЗСКИЙ ЭКСПЕРТНО-  
ПРАВОВОЙ ЦЕНТР»

Г. Ставрополь  
2017 год.

51099407