

**НЕЗАВИСИМЫЙ ОЦЕНЩИК**  
**ФАЙЗУЛЛИНА ВАРВАРА АЛЕКСАНДРОВНА**  
**460000, Г. ОРЕНБУРГ, УЛ. ПУШКИНСКАЯ, Д. 25, ОФ. 409**  
**ТЕЛ. (3532) 97-13-88**

«22» декабря 2025 г.

## Заключение специалиста №22-3/12

Финансовому управляющему  
Абрамова Александра Александровича  
(ИНН 781629607190)  
Бубнову А.М.

Уважаемый Андрей Михайлович!

На Ваш запрос сообщаем, что по состоянию на 21 декабря 2025 года среднерыночная стоимость недвижимого имущества, принадлежащего Абрамову Александру Александровичу, с учетом округления составляла:

№ п/п	Наименование	Среднерыночная стоимость, рублей
1	Индивидуальный дом, назначение: жилое, площадь 43,3 кв. м, количество этажей: 1, в том числе подземных 0, адрес: Псковская область, р-н Дновский, СП "Выскодская волость", д. Староселок, д. б/н; кадастровый номер: 60:05:0020601:100	21 000
2	Земельный участок, категория земель: земли населенных пунктов, разрешенное использование: для ведения личного подсобного хозяйства, площадь 1491 кв. м, адрес: обл. Псковская, р-н Дновский, волость Выскодская, д. Староселок; кадастровый номер: 60:05:0020601:56	58 000
3	Земельный участок, категория земель: земли населенных пунктов, разрешенное использование: для ведения личного подсобного хозяйства, площадь 395 кв. м, адрес: обл. Псковская, р-н Дновский, волость Выскодская, д. Староселок; кадастровый номер: 60:05:0020601:67	15 000
<b>Итого, рублей</b>		<b>94 000</b>

Приложения:

- фотографии оцениваемых объектов (стр. 3);
- копии Интернет-страниц с источниками информации (стр. 4-10);
- копии документов, подтверждающих профессиональный статус специалиста (стр. 11-12).

С уважением,

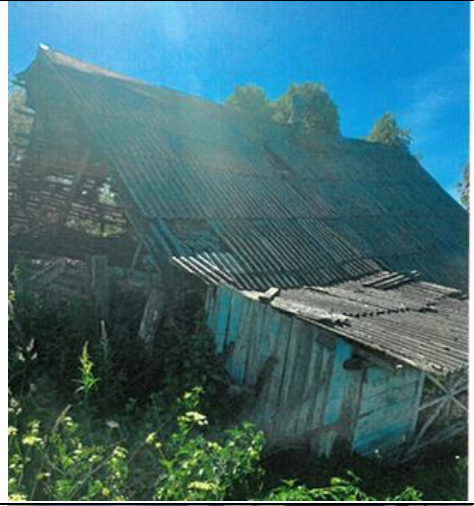
*Файзуллина В.А.*  
Файзуллина В.А.  


Примечание: настоящий документ не является отчетом об оценке, составляемым в соответствии с Федеральным законом от 29.07.1998 №135-ФЗ «Об оценочной деятельности в Российской Федерации», а является результатом оказания консультационных услуг по исследованию среднерыночной стоимости аналогичных объектов (домов с земельными участками), скорректированных с учетом скидки на торг (к ценам предложения аналогов, по которым скидка к цене предложения предусматривалась продавцами) и поправок на различие объекта исследования и аналогов в масштабе (общей площади)  $K_{\text{МАСШТАБ}}$ , техническом состоянии домов  $K_{\text{СОСТОЯНИЕ}}$ , наличии на участках хозяйственных построек  $K_{\text{ХОЗПОСТРОЙКИ}}$  по данным «Справочника оценщика недвижимости – 2025. Жилая недвижимость. Жилые дома» (Под ред. Л.А. Лейфера. – Нижний Новгород: Приволжский центр методического и информационно-аналитического обеспечения оценки, 2025. – 525 с.):

№ п/п	Наименование объекта исследования / Адреса Интернет-страниц с предложениями аналогов	Дата	Адрес	Стены	Состояние общее	Наличие хозяйственных построек	Площадь, кв. м	Площадь участка, кв. м	Цена предложения	Скидка на торг	$K_{\text{МАСШТАБ}}$	$K_{\text{СОСТОЯНИЕ}}$	$K_{\text{ХОЗПОСТРОЙКИ}}$	Скорректированная цена
1, 2	<b>Индивидуальный дом, назначение: жилое, площадь 43,3 кв. м, количество этажей: 1, в том числе подземных 0, адрес: Псковская область, р-н Дновский, СП "Высокоская волость", д. Староселок, д. б/н; кадастровый номер: 60:05:0020601:100 (с земельным участком (поз. 2))</b>	<b>Дата исследования - 22.12.2025</b>	<b>Псковская область, р-н Дновский, СП "Высокоская волость", д. Староселок, д. б/н</b>	Деревянные	Ветхое	Нет	43,3	1491	-	-	-	-	-	-
1	<a href="https://www.avito.ru/dno/doma_dachi_kottedzhi/dom_40_m_na_uchastke_74_sot_3729289768">https://www.avito.ru/dno/doma_dachi_kottedzhi/dom_40_m_na_uchastke_74_sot_3729289768</a>	19.12.2025	Псковская обл., Дновский р-н, Высокоская волость, д. Староселок	Деревянные	Неудовл.	Да	40	7400	600 000 Р	20,0%	0,99	0,79	0,87	326 605 Р
2	<a href="https://www.avito.ru/dno/doma_dachi_kottedzhi/dom_50_m_na_uchastke_45_sot_3179115645">https://www.avito.ru/dno/doma_dachi_kottedzhi/dom_50_m_na_uchastke_45_sot_3179115645</a>	22.12.2025	Псковская обл., Дновский р-н, Искровская волость, д. Белошкино	Деревянные	Удовл.	Нет	50	4303	300 000 Р	20,0%	1,01	0,65	1	157 560 Р
3	<a href="https://www.avito.ru/dno/doma_dachi_kottedzhi/dom_85_m_na_uchastke_25_sot_7486504497">https://www.avito.ru/dno/doma_dachi_kottedzhi/dom_85_m_na_uchastke_25_sot_7486504497</a>	12.12.2025	Псковская обл., Дновский муниципальный округ, д. Белошкино	Деревянные	Удовл.	Да	85	2500	250 000 Р	20,0%	1,07	0,65	0,87	121 017 Р
4	<a href="https://www.avito.ru/dno/doma_dachi_kottedzhi/dom_29_m_na_uchastke_17_sot_4784149314">https://www.avito.ru/dno/doma_dachi_kottedzhi/dom_29_m_na_uchastke_17_sot_4784149314</a>	07.12.2025	Псковская обл., Дновский муниципальный округ, пос. Дачное	Деревянные	Удовл.	Да	29	1700	200 000 Р	20,0%	0,96	0,65	0,87	86 861 Р
5	<a href="https://www.avito.ru/dno/doma_dachi_kottedzhi/dom_489_m_na_uchastke_15_sot_4689773177">https://www.avito.ru/dno/doma_dachi_kottedzhi/dom_489_m_na_uchastke_15_sot_4689773177</a>	03.12.2025	Псковская обл., Дновский муниципальный округ, д. Филиппково	Деревянные	Удовл.	Да	48,9	1500	300 000 Р	20,0%	1,01	0,65	0,87	137 077 Р

В дальнейшем скорректированные цены аналогов подверглись математическому моделированию с применением функции «ЛИНЕЙН» в составе программного продукта Microsoft Excel с целью определения удельных стоимостей каждой из компонент единого объекта недвижимости – стоимости 1 квадратного метра площади дома и стоимости 1 квадратного метра площади земельного участка. В итоге были получены удельные стоимости 485 рублей и 39 рублей соответственно; итоговая стоимость была округлена с точностью до тысячи рублей, отражающей точность расчетов:

- поз. 1 (индивидуальный дом): 485 руб./кв. м × 43,3 кв. м ≈ 21 000 рублей;
- поз. 2 (земельный участок): 39 руб./кв. м × 1491 кв. м ≈ 58 000 рублей;
- поз. 3 (земельный участок): 39 руб./кв. м × 395 кв. м ≈ 15 000 рублей.



← ⑧ ↻ [https://nspd.gov.ru/map?thematic=PKK&zoom=15.983735409371201&coordinate\\_x=3342527.025595354&coordinate\\_y=7920234.4685775&baseLayerId=235&theme\\_id=1...](https://nspd.gov.ru/map?thematic=PKK&zoom=15.983735409371201&coordinate_x=3342527.025595354&coordinate_y=7920234.4685775&baseLayerId=235&theme_id=1...) 80%

Вид объекта недвижимости	Здание
Дата присвоения	19.11.2011
Кадастровый номер	60:05:0020601:100
Кадастровый квартал	60:05:0020601
Адрес	Псковская область, р-н Дновский, СП "Высокская волость", д. Староселок, д. 6/н
Наименование	Индивидуальный дом
Назначение	Жилое
Площадь общая	43,3 кв. м
Статус	Ранее учтенный
Форма собственности	Частная
Кадастровая стоимость	243 972,98 руб.
Удельный показатель кадастровой стоимости	5 634,48 руб./ кв. м
Количество этажей (в том числе подземных)	1
Количество подземных этажей	-
Материал стен	-
Завершение строительства	1947 г.
Ввод в эксплуатацию	1947 г.

← ⑧ ↻ [https://nspd.gov.ru/map?thematic=PKK&zoom=14.889241383129422&coordinate\\_x=3342994.5464880895&coordinate\\_y=7920220.217826859&baseLayerId=235&theme\\_id=...](https://nspd.gov.ru/map?thematic=PKK&zoom=14.889241383129422&coordinate_x=3342994.5464880895&coordinate_y=7920220.217826859&baseLayerId=235&theme_id=...) 80%

Геoinформационный портал

[Назад в найденные объекты](#)

**Земельный участок: 60:05:0020601:56**

Без координат границ

☆

Информация Сервисы Объекты Части ЗУ Сост.

Вид объекта недвижимости	Земельный участок
Вид земельного участка	Землепользование
Кадастровый номер	60:05:0020601:56
Кадастровый квартал	60:05:0020601
Адрес	обл. Псковская, р-н Дновский, волость Высокская, д. Староселок
Площадь уточненная	1 491 кв. м
Площадь декларированная	-
Площадь	-
Статус	Учтенный
Категория земель	Земли населенных пунктов
Вид разрешенного использования	Для ведения личного подсобного хозяйства
Форма собственности	Частная
Кадастровая стоимость	209 752,96 руб.
Удельный показатель кадастровой стоимости	140,68 руб./кв. м

Легенда

https://nspd.gov.ru/map?thematic=PKK&zoom=14.870640744728583&coordinate\_x=3343153.1261589825&coordinate\_y=7920522.433453532&baseLayerId=235&theme\_id=...

Геоинформационный портал

Назад в найденные объекты

Земельный участок: 60:05:0020601:67

Без координат границ

☆

Информация Сервисы Объекты Части ЗУ Сост.

Вид объекта недвижимости: Земельный участок

Вид земельного участка: Землепользование

Кадастровый номер: 60:05:0020601:67

Кадастровый квартал: 60:05:0020601

Адрес: обл. Псковская, р-н Дновский, волость Высокдская, д. Староселок

Площадь уточненная: 395 кв. м

Площадь декларированная: -

Площадь: -

Статус: Учтенный

Категория земель: Земли населенных пунктов

Вид разрешенного использования: Для ведения личного подсобного хозяйства

Форма собственности: Частная

Кадастровая стоимость: 70 767,34 руб.

Удельный показатель кадастровой стоимости: 179,16 руб./кв. м

Легенда

https://www.avito.ru/dno/doma\_dachi\_kottedzhi/dom\_40\_m\_na\_uchastke\_74\_sot\_3729289768

Кешбэк и промокоды

Главная > Недвижимость > Дома, дачи, коттеджи > Купить > Дома

## Дом 40 м<sup>2</sup> на участке 74 сот.

♥ Добавить в избранное    ≡ Сравнить    📌 Добавить заметку



### 600 000 ₽

15 000 ₽ за м<sup>2</sup>  
История цены

В ипотеку от 7 629 ₽/мес.  
[Посмотреть скидки](#)



8 967 818-98-07

Написать сообщение  
Отвечает за несколько часов

Рассчитать ипотеку

### Спросите у продавца

Здравствуйте! ➔

Когда можно посмотреть?

Сегодня можно посмотреть?

Завтра можно посмотреть?

Андрей  
Частное лицо  
На даче с 2023 года



### О доме

Количество комнат: 1  
 Площадь дома: 40 м²  
 Площадь участка: 74 сот.  
 Этажей в доме: 1  
 Категория земель: индивидуальное жилищное строительство (ИЖС)  
 Год постройки: 1960

Материал стен: бревно  
 Коммуникации: электричество  
 Ремонт: требует ремонта  
 Электричество: есть  
 Транспортная доступность: асфальтированная дорога  
 Расстояние до центра города: 7 км

## 600 000 ₽

15 000 ₽ за м²  
 История цены  
 В ипотеку от 7 629 ₽/мес.  
 Посмотреть скидки

8 967 818-98-07

Написать сообщение  
 Отвечает за несколько часов

Рассчитать ипотеку

### Расположение

Псковская обл., Дновский р-н, Высокдская волость, д. Староселок [Показать карту](#)

### Описание

Продаю три участка с домом и баней у реки в деревне Старосёлок. Продаю все участки только вместе. Участок расположен на берегу реки Полонка, ширина реки до 150 метров, можно купаться и ловить рыбу. На участке есть плодоносящие яблони, сливы, кусты крыжовника и чёрной смороды, чёрной рябины. По границе участка посажены сосны, ели и липы. Рядом с домом есть колонка. Дом: есть печь с лежанкой и газовая плита, водопровод. Дом и баня требуют ремонта.

### Спросите у продавца

Здравствуйте!

Когда можно посмотреть?

Сегодня можно посмотреть?

Завтра можно посмотреть?

От стоимости жилья

От платежа

Стоимость жилья: 600 000 ₽  
 Первоначальный взнос: 180 000 ₽  
 Срок кредита: 30%  
 20 лет

500 тыс.₽ 100 млн.₽ 20% 90% 5 10 15 20

### 3 предложения от банков

Платёж от 7 629 ₽/мес. Ставка от 21,49% Доход от 11 737 ₽

-0.5% для зарплатного клиента

Смотреть предложения [Пожаловаться](#) Проверить, дадут ли ипотеку

№ 3729289768 · 19 декабря в 23:31 · 8748 просмотров (+4 сегодня) [Пожаловаться](#)

## 600 000 ₽

15 000 ₽ за м²  
 История цены  
 В ипотеку от 7 629 ₽/мес.  
 Посмотреть скидки

8 967 818-98-07

Написать сообщение  
 Отвечает за несколько часов

Рассчитать ипотеку

### Спросите у продавца

Здравствуйте!

Когда можно посмотреть?

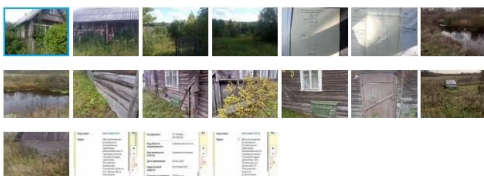
Сегодня можно посмотреть?

Завтра можно посмотреть?

Главная > Недвижимость > Дома, дачи, коттеджи > Купить > Дома

## Дом 50 м² на участке 45 сот.

[Добавить в избранное](#) [Сравнить](#) [Добавить заметку](#)



## 300 000 ₽

6 000 ₽ за м²  
 История цены

Позвонить через Авито

Написать сообщение

### Спросите у продавца

Здравствуйте!

Когда можно посмотреть?

Сегодня можно посмотреть?

Завтра можно посмотреть?

Анна  
 Частное лицо  
 На Авито с 2022 года  
 Документы проверены  
 Эковклад: -13,3 тонн CO<sub>2</sub>



3 объявления пользователя

Сообщения 27

### О доме

Количество комнат: 2  
Площадь дома: 50 м²  
Площадь участка: 45 сот.  
Этажей в доме: 1  
Категория земель: личное подсобное хозяйство (ЛПХ)  
Год постройки: 1950

Материал стен: бревно  
Санузел: на улице  
Ремонт: требует ремонта  
Транспортная доступность: железнодорожная станция  
Расстояние до центра города: 6 км

**300 000 ₽**

6 000 ₽ за м²  
История цены

Позвонить через Авито

Написать сообщение

### Расположение

Псковская обл., Дновский р-н, Исковская волость, д. Белошкино [Показать карту](#)

### Описание

Всем привет. Смею предложить земельный участок, расположенный в д. Белошкино, Дновский район, Псковская область. Два участка, один из которых имеет выход к речке. Ну как речка- летом ее ширина составляет метра 4-5, а глубина метра 1,5. Участок под наклоном, в планах было сделать террасирование получилось бы 3 \* ступеньки \*. Есть колодец, несколько яблонь, 5-7 штук. Собственный пляж. Участок под зарос но потихоньку привожу его в порядок. На верхнем участке расположен дом, скорее всего под снос, но при желании можно заменить венцы и залить новый фундамент. Два нижних венца лежать на земле, им уже не помочь. Смысла

### Спросите у продавца

Здравствуйте!

- Когда можно посмотреть?
- Сегодня можно посмотреть?
- Завтра можно посмотреть?

**Анна**  
Частное лицо  
На Авито с 2022 года  
[Документы проверены](#)



Два нижних венца лежать на земле, им уже не помочь. Смысла восстанавливать не вижу, проще поставить новый дом, но при желании заняться реконструкцией всё возможно. На верхнем участке тоже есть колодец и несколько яблонь. Свет есть, дом подключён, деревня хорошая, не проездная. Газа нет, только в баллонах. Продавать жалко, были большие планы на благоустройство земли. С продажей не спешим, возможно что и начнем проект, но гораздо позже чем планировали. Один взрослый собственник.

**300 000 ₽**


6 000 ₽ за м²  
История цены


Позвонить через Авито


Написать сообщение

№ 3179115645 - сегодня в 11:00 - 9031 просмотр (+9 сегодня) [Пожаловаться](#)

### Рекомендации

- 

Дом 50 м² на участке 40 сот.  
**200 000 ₽**  
Псковская обл., Дедовичский р-н, ...  
18 декабря 19:19
- 

Дом 50 м² на участке 23 сот.  
**380 000 ₽**  
Псковская обл., Струго-Красненский ...  
17 декабря 18:50
- 

Дом 160 м² на участке 10 сот.  
**15 200 000 ₽**  
Псков, исторический...  
20 декабря 14:47

### Спросите у продавца

Здравствуйте!

- Когда можно посмотреть?
- Сегодня можно посмотреть?
- Завтра можно посмотреть?

**Анна**  
Частное лицо  
На Авито с 2022 года  
[Документы проверены](#)



Главная > Недвижимость > Дома, дачи, коттеджи > Купить > Дома

# Дом 85 м² на участке 25 сот.

Добавить в избранное Сравнить Добавить заметку

## 250 000 ₽

2 941 ₽ за м²  
История цены



Позвонить через Авито

Написать сообщение  
Отвечает за несколько часов

### Спросите у продавца

Здравствуйте!

Когда можно посмотреть?

Сегодня можно посмотреть?

Завтра можно посмотреть?

Илья Анатольевич

Частное лицо

На Авито с 2012 года

Документы проверены

Эковклад: -3,47 тонн CO<sub>2</sub>

2 объявления пользователя

Сообщения 27

### О доме

Количество комнат: 2	Терраса или веранда: есть
Площадь дома: 85 м²	Санузел: в доме
Площадь участка: 25 сот.	Ремонт: косметический
Этажей в доме: 1	Электричество: есть
Категория земель: индивидуальное жилищное строительство (ИЖС)	Отопление: печь
Год постройки: 1971	Водоснабжение: колодец
Материал стен: бревно	Расстояние до центра города: 6 км

## 250 000 ₽

2 941 ₽ за м²  
История цены

Позвонить через Авито

Написать сообщение  
Отвечает за несколько часов

### Спросите у продавца

Здравствуйте!

Когда можно посмотреть?

Сегодня можно посмотреть?

Завтра можно посмотреть?

Илья Анатольевич

Частное лицо

На Авито с 2012 года

Документы проверены

Эковклад: -3,47 тонн CO<sub>2</sub>

2 объявления пользователя

### Проверка в Росреестре

- ✓ 1 собственник
- ✓ Последняя смена собственника 9 сентября 2022
- ✓ Не найдены ограничения и обременения
- ✓ Совпадают площадь и адрес

### Расположение

Псковская обл., Дновский муниципальный округ, д. Белошкино [Показать карту](#)

### Описание

Жилой дом в деревне. Деревня находится в 6 км. от г. Дно, в котором есть сетевые и строительные магазины, школы, поликлиника и т.д. Из деревни до города можно добраться на поезде или автобусе. В двухстах метрах от дома течет р. Полонка (можно купаться, водится рыба). Деревня средних

течет р. Полонка (можно купаться, водится рыба). Деревня средних размеров, имеется хутор. Продуктовое снабжение - разнообразные автолавки. В доме давно не проживают, поэтому нужен незначительный текущий ремонт. Два помещения на схеме слева это веранды. Дом расположен на земельном участке 10 соток, рядом расположен земельный участок 15 соток, который использовался как огород. Рядом с домом колодец (вода техническая, но т.к. долго не использовался - нужна его чистка. Услуги агентов (риэлтора) не нужны. Дом и два участка в собственности. Завершается процесс межевания(регистрация). Торг.

## 250 000 ₽

2 941 ₽ за м²  
История цены

Позвонить через Авито

Написать сообщение  
Отвечает за несколько часов

### Спросите у продавца

№ 7486504497 - 12 декабря в 01:50 - 5495 просмотров (+8 сегодня) [Пожаловаться](#)

# Дом 29 м² на участке 17 сот.

Добавить в избранное Сравнить Добавить заметку

## 200 000 ₽

6 897 ₽ за м²  
История цены

8 938 808-29-69

Написать сообщение  
Отвечает около часа

### Спросите у продавца

Здравствуйте! >

- Когда можно посмотреть?
- Сегодня можно посмотреть?
- Завтра можно посмотреть?

Валерий Богданов

Частное лицо  
На Авито с 2017 года  
Эковклад: -2,14 тонн CO<sub>2</sub>



13 объявлений пользователя



### О доме

Количество комнат: 1  
 Площадь дома: 29 м²  
 Площадь участка: 17 сот.  
 Этажей в доме: 1  
 Категория земель: индивидуальное жилищное строительство (ИЖС)  
 Материал стен: бревно  
 Санузел: в доме

Коммуникации: электричество  
 Ремонт: требует ремонта  
 Электричество: есть  
 Транспортная доступность: асфальтированная дорога, остановка общественного транспорта, железнодорожная станция  
 Инфраструктура: магазин  
 Расстояние до центра города: 4 км

## 200 000 ₽

6 897 ₽ за м²  
История цены

8 938 808-29-69

Написать сообщение  
Отвечает около часа

### Спросите у продавца

Здравствуйте! >

- Когда можно посмотреть?
- Сегодня можно посмотреть?
- Завтра можно посмотреть?

Валерий Богданов

Частное лицо  
На Авито с 2017 года  
Эковклад: -2,14 тонн CO<sub>2</sub>



13 объявлений пользователя

### Расположение

Псковская обл., Дновский муниципальный округ, пос. Дачное [Показать карту](#)

### Описание

Дом старый под снос. Участок ровный, удобный подъезд, в пяти километрах железнодорожная станция, четыре часа езды на поезде от Санкт Петербурга, есть магазин, библиотека. Документы готовы для продажи. Рассмотрю варианты обмена на автомобиль.

№ 4784149314 · 7 декабря в 19:37 · 2790 просмотров (+1 сегодня) [Пожаловаться](#)

## Дом 48,9 м<sup>2</sup> на участке 15 сот.

Добавить в избранное | Сравнить | Добавить заметку



### 300 000 ₽

6 135 ₽ за м<sup>2</sup>  
История цены

8 906 224-76-71

Написать сообщение  
Отвечает около часа

#### Спросите у продавца

Здравствуйте! →

Когда можно посмотреть?

Сегодня можно посмотреть?

Завтра можно посмотреть?

Этажи Псков

Агентство

На Авито с 2014 года

Надёжный партнёр | Реквизиты проверены

Подписаться на продавца

#### О доме

Количество комнат: 2	Ремонт: <b>требует ремонта</b>
Площадь дома: 48.9 м <sup>2</sup>	Электричество: <b>есть</b>
Площадь участка: 15 сот.	Отопление: <b>печь</b>
Этажей в доме: 1	Водоснабжение: <b>колодец</b>
Категория земель: <b>индивидуальное жилищное строительство (ИЖС)</b>	Канализация: <b>выгребная яма</b>
Год постройки: 1965	Инфраструктура: <b>магазин</b>
Материал стен: <b>бревно</b>	Способ продажи: <b>возможна ипотека</b>
	Расстояние до центра города: <b>4 км</b>

### 300 000 ₽

6 135 ₽ за м<sup>2</sup>  
История цены

8 906 224-76-71

Написать сообщение  
Отвечает около часа

#### Спросите у продавца

Здравствуйте! →

Когда можно посмотреть?

Сегодня можно посмотреть?

Завтра можно посмотреть?

#### Расположение

Псковская обл., Дновский муниципальный округ, д. Филиппково

Показать карту ↘

#### Описание

Продаётся жилой дом в деревне Филиппково, общей площадью 48,9 м<sup>2</sup>, который станет отличным местом для спокойной жизни вдали от городской суеты. Он расположен на просторном участке в 15 соток. В доме имеется печное отопление, а также проведено электричество.

На участке растут великолепные яблони и разнообразные плодовые кусты. Рядом располагается лес. Дом подходит под все виды оплаты, что делает его доступным для разных категорий покупателей.

По всем вопросам звоните или пишите, и мы с радостью ответим на ваши запросы. Ваш новый дом уже ждёт вас!

Код пользователя: 163785  
Номер в базе: 3786656

### 300 000 ₽

6 135 ₽ за м<sup>2</sup>  
История цены

8 906 224-76-71

Написать сообщение  
Отвечает около часа

№ 4689773177 · 3 декабря в 20:20 · 2886 просмотров (+2 сегодня)

Пожаловаться

АССОЦИАЦИЯ САМОРЕГУЛИРУЕМАЯ ОРГАНИЗАЦИЯ ОЦЕНЩИКОВ  
«СВОБОДНЫЙ ОЦЕНОЧНЫЙ ДЕПАРТАМЕНТ»

Включена в единый государственный реестр  
саморегулируемых организаций оценщиков «20» мая 2013 года за № 0014

# СВИДЕТЕЛЬСТВО

«24» ноября 2014 г.

№573

Дата включения в реестр членов

Регистрационный номер в реестре

Настоящим подтверждается, что

## **ФАЙЗУЛЛИНА ВАРВАРА АЛЕКСАНДРОВНА**

Оренбургская область, г. Оренбург

Паспорт 53 09 №826409 выдан ТП УФМС России по Оренбургской области  
в Пономаревском районе 19.06.2009 г.

является членом Ассоциации саморегулируемой организации  
оценщиков «Свободный Оценочный Департамент» и имеет право  
осуществлять оценочную деятельность на территории Российской  
Федерации в соответствии с Федеральным законом «Об оценочной  
деятельности в Российской Федерации» №135-ФЗ от 29.07.1998 г.

**Президент  
Ассоциации СРОО «СВОД»**

**А.В. Лебедев**

Дата выдачи свидетельства 06.03.2019 г.



В случае прекращения членства данное свидетельство подлежит возврату в Ассоциацию СРОО «СВОД»  
по адресу: 620100, г. Екатеринбург, ул. Ткачей, д.23 (БЦ «Clever Park»), офис 13, тел. 8 (800) 333-87-38

# КВАЛИФИКАЦИОННЫЙ АТТЕСТАТ В ОБЛАСТИ ОЦЕНОЧНОЙ ДЕЯТЕЛЬНОСТИ

№ 039995-1

« 27 » июня 20 24 г.

Настоящий квалификационный аттестат в области оценочной деятельности по направлению оценочной деятельности

**«Оценка недвижимости»**

выдан **Файзуллиной Варваре Александровне**

на основании решения федерального бюджетного учреждения  
«Федеральный ресурсный центр»

от « 27 » июня 20 24 г. № 356

Директор

  
А.С. Бункин

Квалификационный аттестат выдается на три года и действует  
до « 27 » июня 20 27 г.