

Российская Федерация

Ставропольский край

ТЕХНИЧЕСКИЙ ПАСПОРТ

здание АПТЕКА

(назначение нежилого строения)

район Минераловодский

город (пос.) 357223 с. Прикумское

улица Ленина 76

Инвентарный номер						
Номер в реестре жилищного фонда						
Кадастровый номер						
	А	Б	В	Г	Д	Е

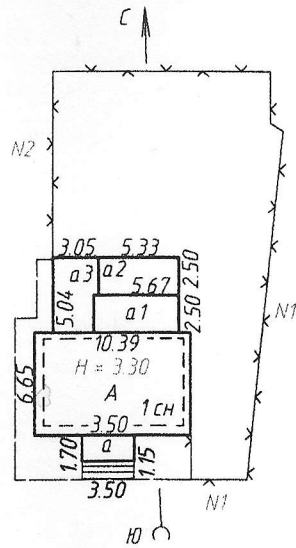
Составлен по состоянию на

« 29 » 03 2016 г.

Ситуационный план

Границы участка показаны условно

26.23:120502:30



ул. Ленина №76

	Межрайонный отдел №6 ГБУ СК "Ставропольское"		Инд №
Лист	Ситуационный план с. Прикумское ул. Ленина 76		Масштаб 1:500
Дата	Исполнители	Фамилия Имя Отчество	Подпись
29.03.2016г.	Специалист	Стрельникова В.А.	<i>[Signature]</i>
	Проверил	Гриценко Е. В.	<i>[Signature]</i>
	Начальник	Теплякова Н.Ф.	<i>[Signature]</i>

IV. Общие сведения

Тип здания нежилое (Лит. А)

Использование аптека (Лит. А)

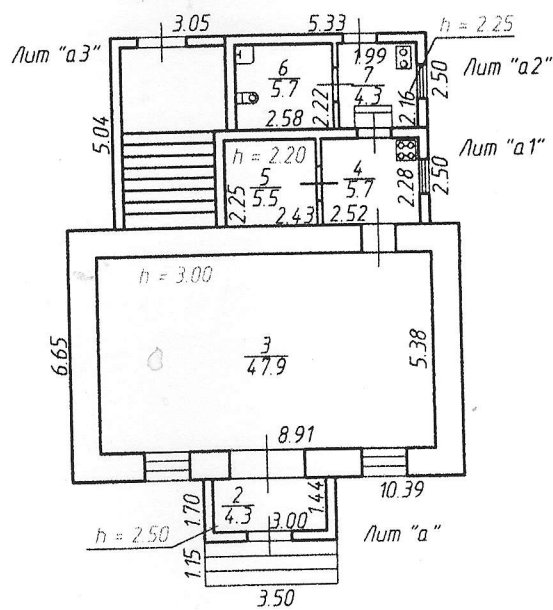
Количество мест (мощность) _____

V. Исчисление площадей и объемов зданий и его частей (подвалов, полуподвалов и пристроек)

Литер по плану	наименование здания и его частей	Формула для подсчета площадей по наружному обмеру	Площадь (кв.м)	Высота (м)	Объем (куб.м)
А	Основное	$10,39 \times 6,65$	69,1	3,30	228
под лит А	Подвал	$10,39 \times 6,65$	69,1	3,10	214
а	пристройка	$3,5 \times 1,7$	5,9	2,80	17
а1	пристройка	$5,67 \times 2,5$	14,2	2,50	36
а2	пристройка	$5,33 \times 2,5$	13,3	2,55	34
а3	Вход в подвал	$3,05 \times 5,04 - 0,34 \times 2,5$	14,5		
	ступени	$1,15 \times 3,50$	4,0		

Позтажний план

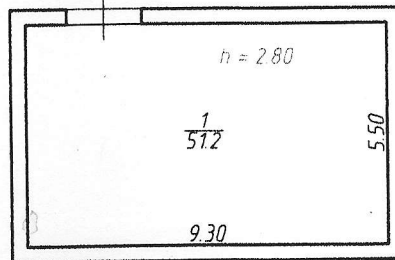
Этаж 1 Лут "А"



	Межрайонный отдел №6 ГБУ СК "Ставкраймущество"		Инв №
Лист	Позтажний план с. Прикумское ул. Ленина 76		Масштаб 1:200
Дата	Исполнители	Фамилия Имя Отчество	Подпись
29.03.2016г.	Специалист	Стрельникова В.А.	<i>[Signature]</i>
	Проверил	Гриценко Е. В.	<i>[Signature]</i>
	Начальник	Теплякова Н.Ф.	<i>[Signature]</i>

Позтажний план

подвал под лит "А"



	Межрайонный отдел №6 ГБУ СК "Ставкраймушество"		Инв №
Лист <u>2</u>	Позтажний план с. Прикумское ул. Ленина 76		Масштаб 1:200
Дата	Исполнители	Фамилия Имя Отчество	Подпись
29.03.2016г.	Специалист	Стрельникова В.А.	<i>[Signature]</i>
	Проверил	Гриценко Е. В.	<i>[Signature]</i>
	Начальник	Теплякова Н.Ф.	<i>[Signature]</i>

VI. Описание конструктивных элементов здания и определение износа

А Год постройки 1905 Число этажей подземных 0

надземных 1

конструкции (капитального ремонта) _____ Группа капитальности: _____

2	3	4	5	6	7	8	9	Текущие изменения	
								износ, %	
								элемента	к строению
Фундаменты	каменный ленточный	осадочные трещины				70			
Стены	наружные и их наружная отделка	саманный кирпич облицовка кирпичом	осадка стен			60			
	перегородки	саманный кирпич							
	Перекрытия	чердачные	деревянное утепленное	прогиб балок			45		
межэтажные									
подвальные		железобетонные плиты							
4	Крыша	профлисты	повреждения			25			
5	Полы	кафель, линолеум	мелкие повреждения			10			
6	Проемы	оконные	пластик	переплеты разошлись		15			
		дверные	простые	дверные полотна осели, неплотный притвор		15			
7	Внутренняя отделка	штукатурка глиняным раствором	трещины			25			
8	Сан. и электротехнические устройства	отопление	автономное центральный центральная скрытая проводка сетевой	повреждение		25			
		водопровод							
9		канализация	отмостки	трещины и сколотые места		50			
		электроосвещение							
		газоснабжение							
		Разные работы прочие работы и конструктивные элементы							
			Итого		0,00	X	0,00	X	0,00

% износа, приведенный к 100 по формуле $\frac{\% \text{ износа (гр. 9)} \times 100}{\text{удельный вес (гр. 7)}} = 40\%$

Наименование конструктивного элемента	Описание конструктивных элементов (материал, конструкция, отделка и прочее)	Техническое состояние	Удельный вес по таблице	Ценностной коэффициент	Удельный вес по сле применения це н. коэффициента	Износ, %	% износа к ст ро ению (гр.7 x гр.8) / 100	Текущие изменения		
								износ, %		
								элемента	к строению	
2	3	4	5	6	7	8	9	10	11	
Фундаменты										
Оте пн	наружные и их наружная отделка	бутовые	осадочные трещины							
	перегородки									
Порез раши	чердачные	железобетонные плиты	трещины							
	межэтажные									
	подвальные									
Крыша										
Полы										
Про е мы	оконные	цементные	сколотые места, трещины							
	дверные	простые	полотна осели							
7 Внутренняя отделка										
штукатурка										
штукатурки										
8 Сан. и электротехнические устройства										
9 Разные работы										
Итого			0.00	X	0.00	X	0.00			

% износа, приведенный к 100 по формуле $\frac{\% \text{ износа (гр. 9)} \times 100}{\text{удельный вес (гр. 7)}} = 40\%$

Наименование конструктивного элемента	Описание конструктивных элементов (материал, конструкция, отделка и прочее)	Техническое состояние	Удельный вес по таблице	Ценностной коэффициент	Удельный вес по цене применения коэффициента	Износ, %	% износа к ст роению (гр.7 x гр.8) / 100	Текущие изменения		
								износ, %		
								элемента	к строению	
2	3	4	5	6	7	8	9	10	11	
Фундаменты										
Ступени	наружные и их наружная отделка	кирпичные								
	перегородки									
	чердачные									
Перекрытия	межэтажные									
	подвальные									
	Крыша	шиферная								
5	Полы	бетонные								
6	Проемы	оконные								
		дверные	простые							
7	Внутренняя отделка									
8	Сан. и электротехнические устройства									
9	Разные работы прочие работы и конструктивные элементы									
			Итого	0.00	X	0.00	X	0.00		

% износа, приведенный к 100 по формуле $\frac{\% \text{ износа (гр. 9) } \times 100}{\text{удельный вес (гр. 7)}} =$

