

27.07.2017

г. Большой Камень

№ БКП-07.1-17

АКТ

проверки при строительстве объекта «Строительство судостроительной верфи «Звезда-ДСМЕ». I этап строительства. Расширение действующих мощностей ОАО «ДВЗ «Звезда» в обеспечение строительства морских транспортных и специальных судов. (Создание судостроительного комплекса «Звезда»). I очередь строительства. Блок корпусных производств и окрасочные камеры» (корректировка: разделение на I - XVI этапы). I этап строительства. Блок корпусных производств и камеры очистки, окраски и сушки корпусных конструкций», расположенного в г. Большой Камень, ул. Лебедева, 1.

Проверка проведена на основании: В рамках устранения замечаний, выявленных при передачи оборудования после индивидуальных испытаний.

По строительству объекта: «Блок корпусных производств и камеры очистки, окраски и сушки корпусных конструкций». Повышающая подстанция 6/10 кВ 2x10 МВА.

Предмет проверки: Постановка силового трансформатора Т2 марки ТЛСЗ 10000/10/6 под напряжение (включение на холостой ход).

Заказчиком (застройщиком) объекта «Строительство судостроительной верфи «Звезда-ДСМЕ». I этап строительства. Расширение действующих мощностей ОАО «ДВЗ «Звезда» в обеспечение строительства морских транспортных и специальных судов. (Создание судостроительного комплекса «Звезда»). I очередь строительства. Блок корпусных производств и окрасочные камеры» на основании договора №12429 от 29.11.2010г. является **АО «Дальневосточный завод «Звезда»; почтовый и юридический адрес** (место нахождения): 692801, Приморский край, г. Большой Камень, ул. Лебедева, д.1; тел./факс 8(42335) 4-05-41; ИНН 2503026908, ОГРН 40702810150260075183; исполнительный директор Логинов Олег Геннадьевич.

Автором проекта является **ООО ДПИ «Востокпроектверфь»; почтовый и юридический адрес** (место нахождения): 690001, Приморский край, г. Владивосток, ул. Дальзаводская, д.2; тел. 8(423) 2215-675; ИНН 2536207610, ОГРН 1082536011250; исполнительный директор Жуков Кирилл Анатольевич .

Подрядчиком строительства объекта «Строительство судостроительной верфи «Звезда-ДСМЕ» I этап строительства. Расширение действующих мощностей ОАО «ДВЗ «Звезда» в обеспечение строительства морских транспортных и специальных судов. (Создание судостроительного комплекса "Звезда") I очередь строительства. Блок корпусных производств и окрасочные камеры». I этап строительства "Блок корпусных производств и камеры очистки, окраски и сушки корпусных конструкций", является **ООО «Комплексные энергетические решения», почтовый и юридический адрес** (место нахождения): 191119. г. Санкт-Петербург, ул. Воронежская, д.5, литер «А»; ОГРН 5067847312484, ОКПО 96750289 ИНН 7806344070 \ КПП 784001001. Президент группы компаний Лукашенко Игорь Борисович.

Комиссия в составе:

От Заказчика (застройщика):

АО «ДВЗ «Звезда»:

Погребной А.Н. – Ведущий специалист отдела № 100 АО «ДВЗ «Звезда»

От эксплуатирующей организации:

ООО «ССК «Звезда»:

Карев И.А. – Главный энергетик

От Подрядчика:

ООО «КЭР»:

Соловьев Ю.А. – Заместитель главного инженера

От Автора проекта: отсутствовал.

При проведении внеплановой проверки установлено:

В рамках восстановления схемы энергоснабжения Блока корпусных производств, на повышающей подстанции ППС 6/10 кВ 2х10 МВА на фундамент трансформатора Т1 был смонтирован трансформатор Т2 марки ТЛСЗ 10000/10/6 (заводской № 622). ООО «КЭР» , в присутствии представителя Заказчик и представителя эксплуатирующей организации подало напряжение на трансформатор Т1.

При подачи напряжения на трансформатор Т1 произошло срабатывание РЗА максимальной токовой защиты(МТЗ) в следующих ячейках:

1. ППС 6/10 кВ РУ 6 кВ ячейка № 2 (Вводная ячейка трансформатора Т1)- сработала максимальная токовая защита МТЗ-1 с уставкой по току $I_{уст} = 2,934 \times I_{ном} = 2934 \text{ А}$, $t_{ср} = 0.00 \text{ с}$.
Зафиксированные токи срабатывания:
 $I_a = 17,71 \times 200$ (Коэффициент ТТ) = 3542 А;
 $I_b = 14,92 \times 200 = 2984 \text{ А}$;
 $I_c = 4,32 \times 200 = 864 \text{ А}$;
Зафиксированное время срабатывания $t = 0,00 \text{ с}$.
2. РУ 6 кВ ячейка № 4 (Вводная ячейка секции 1)- сработала МТЗ-2 с уставкой по току $I_{уст} = 1048 \text{ А}$, $t_{ср} = 0.25 \text{ с}$.
Зафиксированные токи срабатывания:
 $I_{max} = 1,9 \text{ кА}$;
Зафиксированное время срабатывания $t = 0,34 \text{ с}$.

При осмотре трансформатора Т2 были выявлены следующие повреждения:

- оплавлены жесткие шины фазы А и В *ни (6кВ)*;
- следы копоти на проходных изоляторах со стороны напряжения 6 кВ (фаза А и В);
- следы копоти на поверхностях обмоток 10 кВ (фаза А и В);
- разрушение литой изоляции на внешней стороне нижней обмотки ВН (10 кВ) фазы А .

Приложение: Фотоотчет на 3-х листах

От заказчика (застройщика):

АО «ДВЗ «Звезда»

Ведущий специалист

(должность)



(подпись)

Погребной А.Н.

(расшифровка подписи)

От эксплуатирующей организации:

ООО «ССК «Звезда»:

Главный энергетик

(должность)



(подпись)

Карев И.А..


(расшифровка подписи)

От Подрядчика:

ООО «КЭР»:

Заместитель главного инженера

(должность)



(подпись)

Соловьев Ю.А.

(расшифровка подписи)

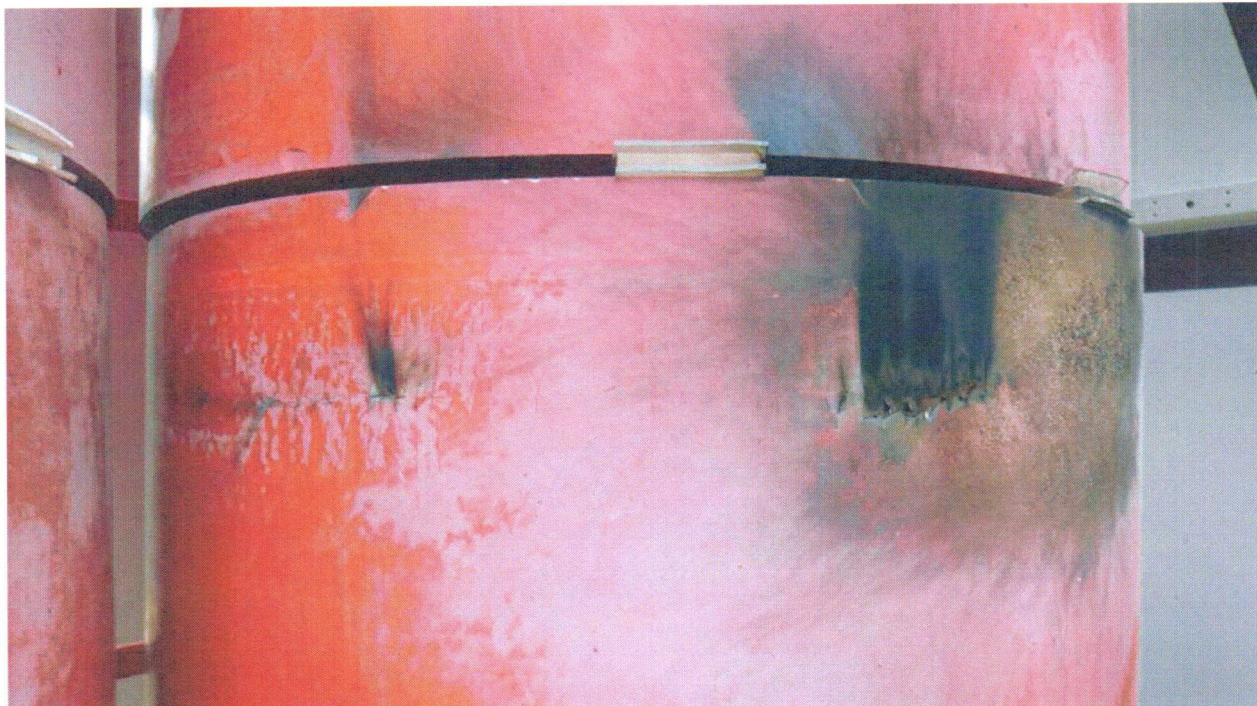


Фото1



Фото2

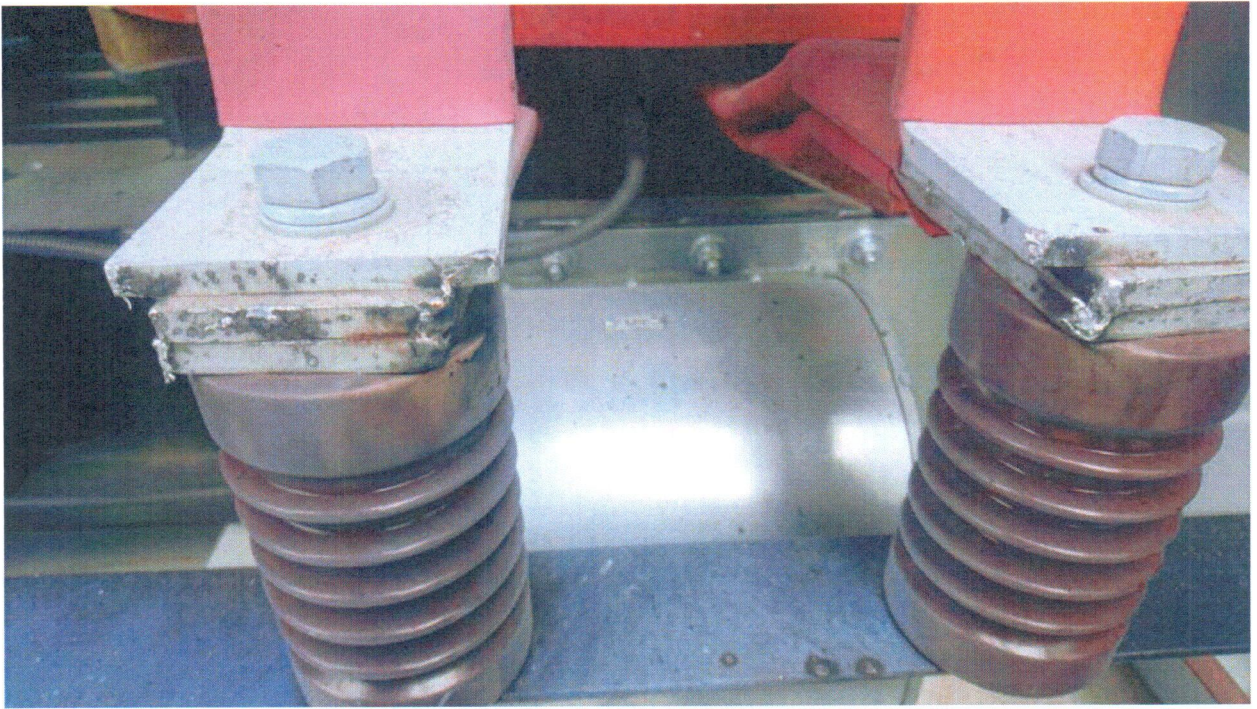


Фото3



Фото4



Фото5



Фото6



Фото7

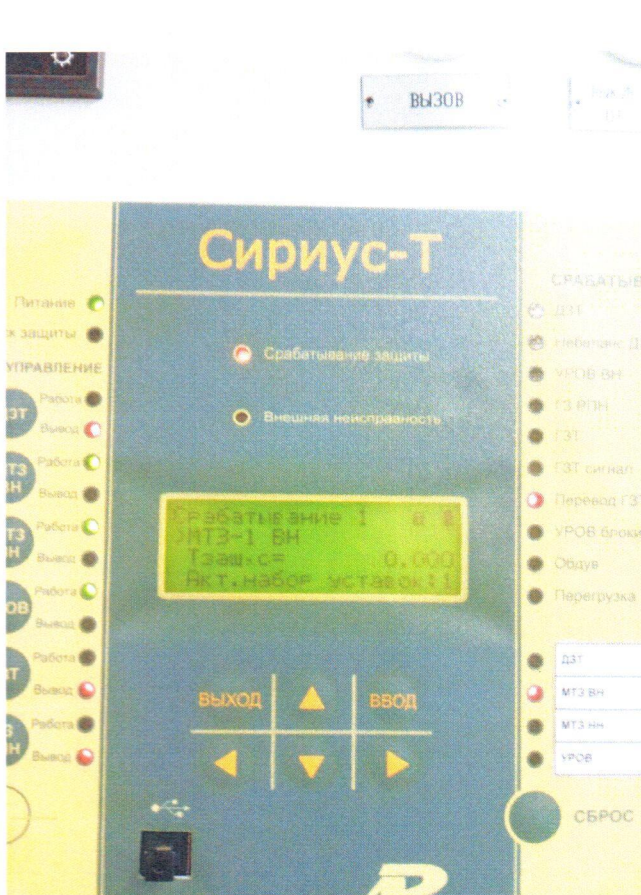


Фото8



Фото9